

# サテライトオフィス

---

## サテライトオフィス 名刺管理機能 for クラウド

---



手入力の手間は、もう不要。AI搭載OCRで、入力業務を自動化。

# 名刺管理機能 for クラウド



## サテライトオフィス・名刺管理機能 for クラウドとは？

スマートフォンや複合機で名刺をスキャンするだけで、社内の名刺情報をクラウド上で簡単に一元管理・共有できるサービスです。AI技術により名刺の会社名や連絡先を自動で文字データ化するため、面倒な手入力は不要。保存枚数は無制限で、取り込んだデータは全社やチームですぐに共有でき、外出先からの検索や顧客情報の活用がスムーズになります。

# 名刺管理機能 for クラウド のご紹介です

haraguchi@sateraito.jp | [マイページ](#) | [ヘルプ](#) | [ログアウト](#)

ダッシュボード ユーザ管理 名刺管理

## 名刺管理

## 名刺一覧

- アップロード履歴
- CSVインポート履歴
- 複合機スキャン履歴

## ラベル

- ラベルなし
- 共有ラベル
  - プロジェクト
  - 担当者
- 自分のラベル
  - 2025年01月セミナー
  - 2025年12月セミナー
  - Dropbox
  - Facebook
  - Google Workspace
  - LINE WORKS
  - Microsoft 365
  - クラウドCRMアップロード
  - メイン担当
  - 新規ユーザー
  - 既存ユーザー
  - 校正済

## 名刺を共有したユーザー

- 全員
- bessho@nextset.co.jp (別所 貴英)

## 名刺一覧

詳細ビュー

削除した名刺の削除

ラベル

共有

クラウドサービスにアップロード

インポート

エクスポート



## サテライト 五郎

サテライトオフィス  
ソリューション事業本部役職: 部長  
TEL: 050-5835-0396  
携帯: 090-0000-0000  
FAX: 050-6861-2893メール: goro@sateraito.jp  
住所1: 〒135-0016 東京都江東区東陽4-3-1 東陽町信栄ビル4F  
住所2:  
URL: https://www.sateraito.jp

イベントで名刺交換

サテライトAI 2025年01月セミナー Google Workspace 新規ユーザー

haraguchi@sateraito.jp 2025/12/19 18:25:43



## サテライト 四郎

サテライトオフィス  
ソリューション事業本部役職:  
TEL: 050-5835-0396  
携帯:  
FAX: 050-6861-2893メール: siro@sateraito.jp  
住所1: 〒135-0016 東京都江東区東陽4-3-1 東陽町信栄ビル4F  
住所2:  
URL: https://www.sateraito.jp

社内共有 2025年12月セミナー LINE WORKS

haraguchi@sateraito.jp 2025/12/19 18:25:36



## Michael Joseph Jackson

Sateraito Office

役職: Customer Success Teams  
TEL: 050-5835-0396メール: Michael@sateraito.jp  
住所1: 〒135-0016 東京都江東区東陽4-3-1 東陽町信栄ビル4F

詳細ビュー表示

# 名刺管理機能 for クラウド のご紹介です



haraguchi@sateraito.jp | [マイページ](#) | [ヘルプ](#) | [ログアウト](#)

ダッシュボード ユーザ管理 **名刺管理**

**名刺管理**

- 名刺一覧
- アップロード履歴
- CSVインポート履歴
- 複合機スキャン履歴

**ラベル**

ラベルなし

共有ラベル

- プロジェクト
- 担当者

自分のラベル

- 2025年01月セミナー
- 2025年12月セミナー
- Dropbox
- Facebook
- Google Workspace
- LIVE WORKS
- Microsoft 365
- クラウドCRMアップ済
- メイン担当
- 新規ユーザー
- 既存ユーザー
- 校正済

**名刺を共有したユーザー**

- 全員
- bessho@nextset.co.jp (別所 貴美)

名刺一覧

**カードビュー** ▼

選択した名刺の削除

ラベル ▼

共有

クラウドサービスにアップロード

インポート ▼

エクスポート

サテライト 五郎

サテライトオフィス

サテライト 四郎

サテライトオフィス

Michael Joseph Jackson

Sateraito Office

吾妻 ぜんじ

サテライトオフィス株式会社

佐藤 ねずこ

サテライトオフィス株式会社

佐藤 犬子

サテライトオフィス株式会社

サテライト ねこじろう

サテライトオフィス

サテライト 熊五郎

Sateraito Office

サテライト 二郎

Sateraito Off

サテライト 太郎

**カードビュー表示**

# 名刺管理機能 for クラウド のご紹介です



haraguchi@sateraito.jp | [マイページ](#) | [ヘルプ](#) | [ログアウト](#)

ダッシュボード ユーザ管理 **名刺管理**

- 名刺管理**
- 名刺一覧
  - アップロード履歴
  - CSVインポート履歴
  - 複合機スキャン履歴

- ラベル**
- ラベルなし
- 共有ラベル
- プロジェクト
  - 担当者
- 自分のラベル
- 2025年01月セミナー
  - 2025年12月セミナー
  - Dropbox
  - Facebook
  - Google Workspace
  - LINE WORKS
  - Microsoft 365
  - クラウドCRMアップ済
  - メイン担当
  - 新規ユーザー
  - 既存ユーザー
  - 校正済

- 名刺を共有したユーザー**
- 全員
  - bessho@nextset.co.jp (別所 貴英)



**サテライト 五郎**

サテライトオフィス  
ソリューション事業本部  
部長

📞 050-5835-0396

📠 090-0000-0000

🏠 050-6861-2893

✉️ goro@sateraito.jp

📍 〒135-0016 東京都江東区東陽4-3-1 東陽町信栄ビル4F

🌐 <https://www.sateraito.jp>

( イベントで名刺交換 )

サテライトAI

2025年01月セミナー

Google Workspace

新規ユーザー

編集

削除

閉じる

名刺情報の閲覧

# 名刺管理機能 for クラウド のご紹介です

検索対象

自分の撮影した名刺のみ

検索条件

フリーキーワード

キーワード

Label: 意思決定者

検索

名刺一覧

詳細ビュー

選択した名刺の削除

ラベル

共有

クラウドサービスにアップロード

インポート

エクスポート

**Michael Joseph Jackson**

Sateraito Office

役職: Customer Success Teams

TEL: 050-5835-0396

携帯: 080-0000-0000

FAX: 050-6861-2893

メール: Michael@sateraito.jp

住所1: 〒135-0016 東京都江東区東陽4-3-1 東陽町信栄ビル4F

住所2:

URL: https://www.sateraito.jp

社内共有

2025年12月セミナー

Microsoft 365

意思決定者

新規ユーザー

harauchi@sateraito.jp

2025/12/19 18:25:26

**サテライト ねこじろう**

サテライトオフィス

ソリューション事業本部, カスタマーサクセス部

役職:

TEL: 050-5835-0396

携帯: 080-0000-0000

FAX: 050-6861-2893

メール: neko@sateraito.jp

住所1: 〒135-0016 東京都江東区東陽4-3-1 東陽町信栄ビル4F

住所2:

URL: https://www.sateraito.jp

社内共有

意思決定者

Google Workspace

新規ユーザー

harauchi@sateraito.jp

2025/12/19 18:25:02

検索機能

# 名刺管理機能 for クラウド のご紹介です



スマートフォンビュー

# 名刺管理機能 for クラウド のご紹介です



スマートフォンビュー

# 名刺管理機能 for クラウド のご紹介です

The screenshot displays the Sateraito Office interface with several key features highlighted:

- 名刺一覧 (Name Card List):** The main view showing a list of name cards. A red box highlights the top navigation bar with buttons for "詳細ビュー" (Detailed View), "選択した名刺の削除" (Delete Selected Name Cards), "ラベル" (Label), "共有" (Share), "クラウドサービスにアップロード" (Upload to Cloud Service), "インポート" (Import), and "エクスポート" (Export).
- 共有機能 (Sharing Function):** A modal window titled "名刺を共有したユーザー" (Users who shared name cards) showing a list of users with checkboxes and roles like "一般ユーザー" (General User) or "特権管理者" (Privileged Administrator).
- クラウドサービス連携 (Cloud Service Integration):** A modal window titled "クラウドサービス" (Cloud Service) showing integration options for "クラウドCRM", "Google Workspace", "Microsoft 365", and "LINE WORKS", each with a "認証" (Authenticate) button.
- データインポート (Data Import):** A modal window titled "データインポート" (Data Import) showing options for "CSVインポート" (CSV Import), "名刺画像のアップロード" (Upload Name Card Images), and "他社名刺CSVインポート" (Import Other Company Name Card CSV).

# 名刺管理機能 for クラウド のご紹介です

連絡先

検索

サテライト 太郎  
部長・ソリューション事業本部・株式会社サテ

名刺管理連携

連絡先情報

- taro@sateraito.jp ・ 自宅
- 050-5835-0396 ・ 自宅
- 135-0016 東京都江東区東陽4-3-1東陽町信栄ビル4F ・ 仕事
- www.sateraito.jp ・ ホームページ
- Google Workspace、Microsoft365導入プロジェクトのリーダー。

Google マップ

- 企業のオフィス
- +81 50-5835-0396 ・ Main
- 日本、〒135-0016 東京都江東区東陽 4 丁目 1 0-4
- www.sateraito.jp ・ Home Page

Outlook

連絡先、ディレクトリ、グループを検索します

新しい連絡先

お気に入りから削除 編集 削除 リストに追加

お気に入り

- 株式会社サテライトオフィス 一般 goro@sateraito.jp ★
- 株式会社サテライトオフィス 係長 siro@sateraito.jp ★
- 株式会社サテライトオフィス 一般 saburo@sateraito.jp ★
- 株式会社サテライトオフィス 係長 jiro@sateraito.jp ★
- 株式会社サテライトオフィス 部長 taro@sateraito.jp ★

株式会社サテライトオフィス 部長  
株式会社サテライトオフィス・ソリューション事業本部

メールを送信 チャットを開始

連絡先 メール ファイル LinkedIn

連絡先情報

メール アドレス	勤務先の電話	勤務先
taro@sateraito.jp	050-5835-0396	135-
Web ページ		会社
www.sateraito.jp		株式
		部署
		ソリュ

メモ

Google Workspace、Microsoft365導入プロジェクトのリーダー。

Google Workspace / Microsoft 365 / LINE WORKS 連絡先情報への連携

# 名刺管理機能 for クラウド のご紹介です

企業マスター 顧客マスター 案件/商談マスター アクションマスター 下書き お知らせ 通知(2)

顧客M【ビュー】 < 顧客一覧

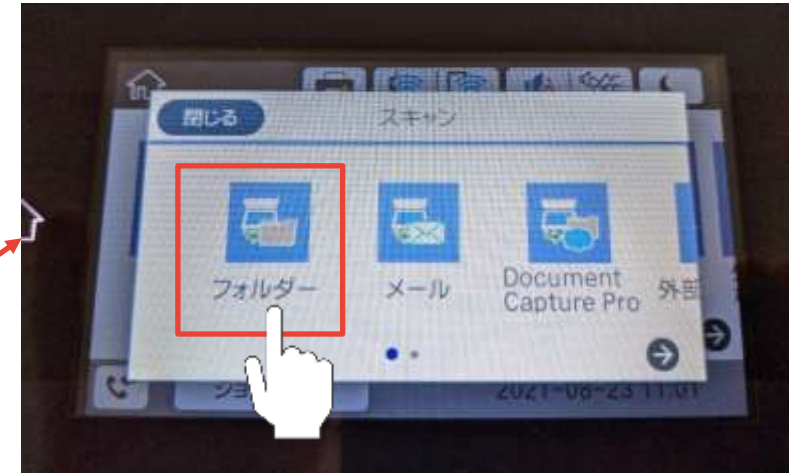
お気に入り フォロー中 最近に見た顧客 自分の顧客 名刺管理 すべてのビュー 全ての顧客 本日の顧客 昨日の顧客 今週の顧客 先週の顧客 今月の顧客 先月の顧客

企業名 キーワード  検索 全部表示 詳細検索 地図ビュー + 新規作成

お…	フ…	名刺画像	名刺の内容	作成者	作成日
☆	□		<ul style="list-style-type: none"> <li>▶ 添付</li> <li>▶ メール goro@sateraito.jp</li> <li>▶ 役職</li> </ul>	<ul style="list-style-type: none"> <li>▶ 顧客名 (漢字) 五郎</li> <li>▶ 電話番号 050-5835-0396</li> <li>▶ 携帯番号</li> </ul>	Default ... 2025-12-19 18:25
☆	□		<ul style="list-style-type: none"> <li>▶ 添付</li> <li>▶ メール siro@sateraito.jp</li> <li>▶ 役職</li> </ul>	<ul style="list-style-type: none"> <li>▶ 顧客名 (漢字) 四郎</li> <li>▶ 電話番号 050-5835-0396</li> <li>▶ 携帯番号</li> </ul>	Default ... 2025-12-19 18:25

サテライトオフィス・クラウドCRM とのデータ連携

# 名刺管理機能 for クラウド のご紹介です



スキャナーを使ったデータ取り込み機能

# 名刺管理機能 for クラウド のご紹介です

名刺一覧

詳細ビュー

選択した名刺の削除

ラベル

共有

クラウドサービスにアップロード

インポート

エクスポート

**サテライト 五郎**  
サテライトオフィス  
ソリューション事業本部  
役職: 部長  
TEL: 050-5835-0396  
携帯: 090-0000-0000  
FAX: 050-6861-2893  
イベントで名刺交換

サテライトA1 2025年01月セミナー Google Workspace 新規ユーザー

**サテライト 四郎**  
サテライトオフィス  
ソリューション事業本部  
役職:  
TEL: 050-5835-0396  
携帯:  
FAX: 050-6861-2893

社内共有 2025年12月セミナー LINE WORKS

 CSVインポート

 名刺画像のアップロード

 他社名刺CSVインポート

naroguchi@sateraito.jp 2025/12/19 16:25:36

データ一括インポート機能 (csv、画像データ、他社製品csv)

# 名刺管理機能 for クラウド のご紹介です

## サテライトオフィス・名刺管理機能一覧

### 名刺取り込み

- ・スマートフォン撮影によるスキャン
- ・複合機からの大量一括スキャン
- ・AI・OCRによる自動文字認識（テキスト化）

### 管理・編集

- ・名刺保存枚数 無制限
- ・WEB画面でのデータ補正・編集
- ・名寄せ機能・重複チェック
- ・ラベル管理・リコメンド機能

### 共有・活用

- ・全社・グループ単位での名刺共有
- ・Google Workspace / Microsoft 365 / LINE WORKS 個人アドレス帳連携
- ・Googleマップ連携（地図表示）
- ・CSVインポート / エクスポート

### セキュリティ

- ・ユーザー権限管理
- ・データ持ち出し（エクスポート）禁止設定
- ・一括バックアップ機能

なぜ、サテライトオフィスなのか？

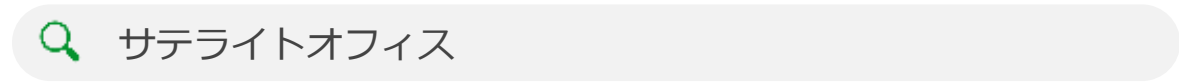
# AIとクラウドのことなら サテライトオフィス！

Google Workspace / Microsoft 365 / LINE WORKS などのSaaS型ビジネススイートのライセンス販売から導入支援、導入後のサポートまで、すべてをお任せいただけます。

サテライト環境での課題を熟知した専任スタッフが、導入から運用までを徹底サポートします。生成AIの導入もお任せください。

Google Workspace 導入社数

5,000社以上



# アドオンツールで課題解決

「サテライトオフィス・アドオンツール」とは、これまで Google Workspace、Microsoft 365、LINE WORKS をはじめとするクラウドサービスの導入支援をしてきたお客様から「こんな機能があればもっと便利なのに」という声を多数いただき、開発に至ったサービスです。このアドオンツールはすべて自社開発であり、Google Workspaceなどのクラウドサービスとシームレスに連携します。この技術力が弊社の最大の特徴です。

全アドオンの導入社数は

**80,000**社以上

サテライトオフィス アドオンツール



Google Workspace アドオン一覧	サテライトオフィス・ポータルサイト	組織カレンダー	組織アドレス帳
ワークフロー	シングルサインオン	セキュリティブラウザ	クライアント証明書
掲示板/閲覧板	ドキュメント管理	業務データベース	Myポータルガジェット
クラウドCRM	行先予定/在庫確認/伝票メモ/共有TODO	勤怠管理/タイムカード	書類交換機能 for クラウド
電子帳簿保存法 ファイルサーバー	Eラーニング	多店舗管理機能	虹膜フォーム/アンケート
大容量ファイル転送	メール誤送信防止/標的型攻撃メール対策機能	メールアーカイブ for Active Vault SS	Q&Aチャットボット
安全確認	地図データベース	Google Maps API 導入支援	管理者便利ツール
会議室管理/在庫管理/エリア監視 for クラウド	来客管理/受付管理機能 for クラウド	ビーコン社内居場所 確認機能	ICカード交通費取得機能 for クラウド

# サポートもおまかせください

## 80,000社以上の導入実績がもたらす豊富なノウハウ

80,000社以上（中小企業から大企業まで）の導入支援で培った豊富な情報とノウハウが強みです。新しい機能や技術に関するご質問も、導入済みのお客様との連携を通じて迅速に解決いたします。また、多くのお客様からのご要望が多い機能は、拡張アプリケーションとして順次リリースしてまいります。

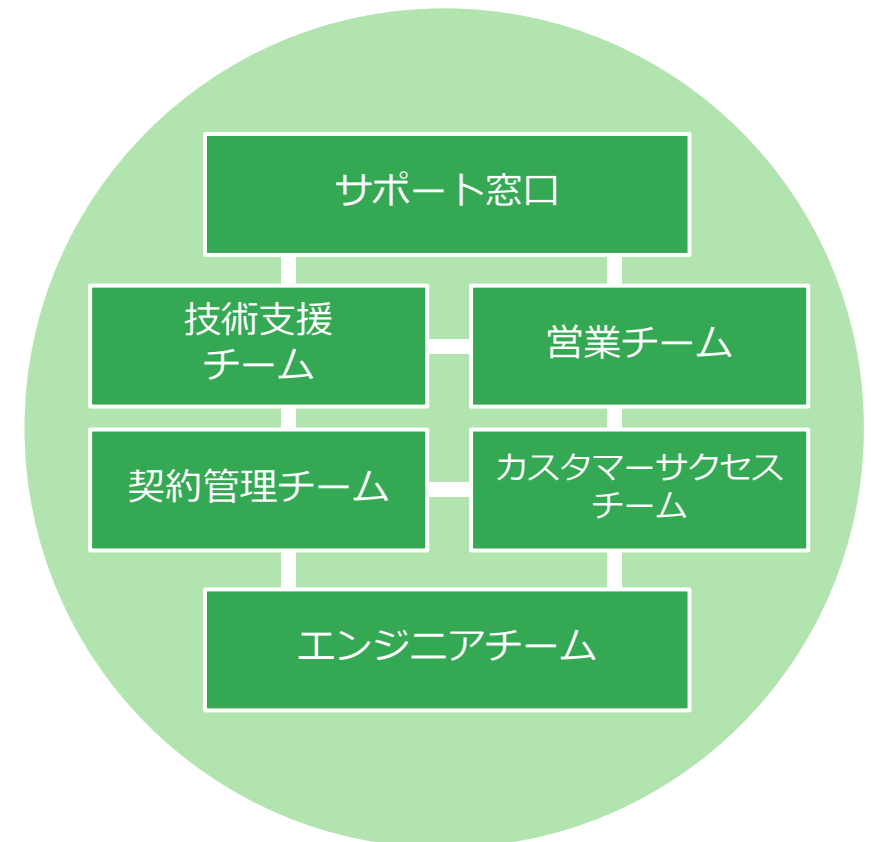
## Google App Engine および API 連携による開発力

弊社Google App Engineフレームワークによるシステム開発が可能です。またAPIを利用した社内システムとの連携ソリューションも有効的です！今後もGoogle App EngineやAPI技術は、早い速度で拡張していきます。サテライトオフィスでは、いち早く技術を習得し、ソリューションとして、提供して行きます。

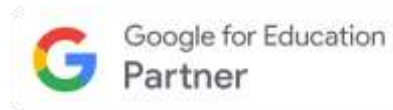
## スピーディーなサポート体制

サテライトオフィスの**一番の強みはサポート**です。電話やテレビ会議を利用し、とにかくスピーディーに解決していきます。満足度の高いサポートを提供していきますので、よろしくお願いいたします。

弊社サポートは、部門間の連携が強みです。お客様の質問内容に応じて各担当が直接ご回答しますので、スピーディーな問題解決が可能です。



Sateraito ~ for your best solution



認定ソリューション開発パートナー

株式会社サテライトオフィス  
〒135-0016  
東京都江東区東陽4-3-1

東陽町信栄ビル4F  
TEL : 050-5835-0396 (代表)  
FAX : 050-6861-2893

E-Mail : [contact-info@sateraito.co.jp](mailto:contact-info@sateraito.co.jp)