

サテライト オフィス  
**Sateraito Office**

# サテライトオフィス・ワークフロー機能について

---



サテライト オフィス プロジェクト  
**Sateraito  
Office Project**

株式会社サテライトオフィス  
2012年4月5日

# サテライトオフィス・ワークフローとは！

本章では、サテライトオフィス・ワークフローに関する説明をします。



サテライト オフィス プロジェクト  
**Sateraito  
Office Project**



# サテライトオフィスワークフロー for Google Apps について

サテライトオフィス・ワークフロー for Google Apps について、ご説明いたします。

ワークフロー画面 (ワークフロー) ×

https://sites.google.com/a/akitoshiabe.com/wakufuro/wakufuro-hua-mian

プロジェクトポータルサイト

このサイトを検索

ホーム

- ワークフロー画面
  - 代理承認機能
  - 申請書の閲覧者指定機能
- 管理画面
- サイトマップ
- サイドバーを編集

ワークフロー画面

サテライトオフィス・ワークフロー

新規申請  新規作成

申請 承認/決裁待ち 承認/決裁済み 閲覧待ち 閲覧済み

申請日	申請書	申請者	状態	題名
2012-03-04 23:33	裏談書	管理者アドミン	保留中	
2012-03-04 23:30	裏談書	管理者アドミン	保留中	
2012-03-04 22:33	裏談書	管理者アドミン	保留中	件名テスト
2012-03-01 11:16	仮払い申請	管理者アドミン	決裁済	
2012-03-01 11:13	仮払い申請	管理者アドミン	決裁済	
2012-02-28 00:52	経費・旅費精算	管理者アドミン	決裁済	
2012-02-28 00:48	仮払い申請	管理者アドミン	決裁済	
2012-02-24 19:56	報告書	管理者アドミン	保留中	
2012-02-23 10:27	報告書	管理者アドミン	保留中	次ページ前ページについて
2012-02-22 14:03	メール通知を送らないテスト	管理者アドミン	保留中	メールを送らないについて
2012-02-20 13:19	報告書	管理者アドミン	保留中	業務日報の効率化について!
2012-02-20 11:15	報告書	管理者アドミン	保留中	報告書について

Google Apps

Googleサイト上で  
 利用が可能です。

# サテライトオフィスワークフロー for Google Apps について

サテライトオフィス・ワークフロー for Google Apps について、ご説明いたします。

新規申請：経費・旅費精算

## 経費・旅費精算

▶ 仮払い伝票番号

▶ 期間  ~

▶ 仮払い希望日  ▶ 精算予定日

▶ 仮払い金額  円

### 交通費

日付	利用交通機関	区間	金額
<input type="text" value="2012-03-15"/>	飛行機	東京 大阪	10000 円
<input type="text" value="2012-03-14"/>	電車	大阪 福岡	20000 円
<input type="text"/>			円
<input type="text"/>			円
<input type="text"/>			円

### 日当・宿泊費

日付	出張先	目的	出張区分	金額
<input type="text" value="2012-03-07"/>	大阪	会議	通常出張	10000 円
<input type="text" value="2012-03-15"/>	名古屋	打合せ	緊急出張	8000 円
<input type="text" value="2012-03-23"/>	福岡	レビュー	通常出張	20000 円
<input type="text"/>				円
<input type="text"/>				円

複雑な入力フォーム  
も実現可能です。

# サテライトオフィスワークフロー for Google Apps について

サテライトオフィス・ワークフロー for Google Apps について、ご説明いたします。

## 経費明細

日付	支払先	目的	金額	消費税	科目
2012-03-15	サテライトショップ	機材購入	30000円	50円	

## 経費・旅費精算

▶ 仮払い合計 円

▶ 支払区分  精算金額がマイナスの場合、現金を指定してください

▶ 仮払い内容

## 閲覧印

申請 2012-03-01 管理者アドミン	承認 2012-03-01 中江健一	承認 2012-03-01 鈴木貴史
-----------------------------	--------------------------	--------------------------

自動計算、捺印なども可能です。

# サテライトオフィスワークフロー for Google Apps について

サテライトオフィス・ワークフロー for Google Apps について、ご説明いたします。

稟議書・報告書など  
 でも利用可能です。

# サテライトオフィスワークフロー for Google Apps について

サテライトオフィス・ワークフロー for Google Apps について、ご説明いたします。

📄 **報告書**

<b>▶ 会社名</b>	サテライトオフィス		
<b>▶ 部署名</b>	開発部		
<b>▶ 課名</b>	1グループ		
<b>▶ 氏名</b>	日本太郎		
<b>▶ 作成日</b>	2012/2/22	<b>▶ 公開日</b>	2012/2/23
<b>▶ 報告書タイトル</b>	業務日報の効率化について！	<b>▶ 報告種別</b>	<input type="radio"/> 通常 <input checked="" type="radio"/> 緊急
<b>▶ 内容</b>	<p>一般最高値は23ミリシーベルト = 震災後の外部被ばく一3町村1万人調査結果                  時事通信 2月20日(月)11時42分配信</p> <p>東京電力福島第1原発事故を受け、福島県が全県民を対象に実施中の健康                  医大は20日、先行調査した浪江町と飯館村、川俣町山木屋地区の住民につ                  月間の外部被ばく量(推計値)を発表した。放射線業務従事経験者を除く                  リシーベルトだった。</p> <p>最高値を記録したのは計画的避難区域に住んでいた成人女性で、現在は区                  を明らかにしていない。20ミリシーベルトを超えたのは計2人。調査に当た                  学長は「健康への影響が直ちにあるという数値ではない」と説明している。</p> <p>県によると、3町村の対象者は2万9103人。1月末までに調査票を回収でき                  ほうち推計値がまとまった1万468人分(放射線業務従事経験者を含む)の                  58.0%が1ミリシーベルト未満、99.1%は10ミリシーベルト未満だった。</p>		

**▶ 備考**

一般住民で10ミリシーベルトを超えたのは71人で、20歳未満の最高値は18.1ミリシーベルト。一  
 方、放射線業務従事経験者の最高値は47.2ミリシーベルトだった。  
 県は昨年12月に先行調査3町村の1727人分の結果を公表。この時の一般住民の被ばく量は最高14.5  
 ミリシーベルトだった。  
 県は昨年6月から健康管理調査を開始。原発事故後の住民の行動記録や放射線量マップなどを基に  
 外部被ばく量を算定した。

**閲覧印**

--	--	--	--	--	--

**決裁ルート**

<b>▶ 課長決済</b>	中江健一(保留中)
<b>▶ 部長決済</b>	中島拓
<b>▶ 総務部長回覧</b>	田中純一郎
<b>▶ 総務部内回覧</b>	宮藤学、鈴木貴史

添付ファイル:  
[@Myポータル\(【公開】プロジェクトデータベース\).png](#)

2012-02-20 13:19:15 管理者アドミン(申請)



# サテライトオフィスワークフロー for Google Apps について

サテライトオフィス・ワークフロー for Google Apps について、ご説明いたします。



スマートデバイスでも  
 利用が可能です！

# サテライトオフィスワークフロー for Google Apps について

サテライトオフィス・ワークフロー for Google Apps について、ご説明いたします。

申請書URL:  
<https://sateraito-apps-workflow.appspot.com/sateraito.jp/docdetail/doc-20120525020047Z1hjryBLrQENw>

<ご注意>  
 このメールはワークフローシステムのシステムメールアドレスより、自動送信されております。このメールに返信されないようにお願いします。

サテライトオフィス・ワークフロー for Google Apps

仮払い申請

仮払い申請	
経費精算	
▶ 文書番号	20120525066
▶ 仮払い伝票番号	201205-03
▶ 期間	2012-05-25 ~ 2012-05-26
▶ 仮払い希望日	2012-05-26
▶ 仮払い金額	35010円
▶ 仮払い内容	定期券購入のため 期間：3ヶ月 区間：JR王子 ↔ 東京メトロ東陽町
▶ 精算予定日	2012-06-25

承認依頼メール内で  
 内容閲覧&承認が  
 可能です！

# サテライトオフィスワークフロー for Google Apps について

サテライトオフィス・ワークフロー for Google Apps について、ご説明いたします。

## サテライトオフィス・ワークフロー for GoogleApps 機能一覧

- ・ワークフロー画面設計機能（複数の種類のワークフローが作成可能です。無制限）
- ・組織内承認ルート設計（申請書種類毎にワークフローの申請ルートを設計する事が可能です。）
- ・ワークフロー作成ビルダー（ワークフローの画面をGUIで作成する事が可能）※次フェーズリリース
- ・申請→承認→承認→決済→閲覧→アーカイブ機能
- ・承認・決済・否認・差戻し機能
- ・ワークフローお知らせメール機能（申請や承認時に自動的にメールが飛びます。）
- ・コメント登録追加（承認&回覧時にコメントを登録する事が可能）
- ・ディスカッション機能（承認前に、事前にメンバーとQ&A的なディスカッションが可能）
- ・条件分岐（金額による条件分岐、選択項目による条件分岐）
- ・数字等の合計金額自動計算機能
- ・選択項目マスター機能（選択項目を事前マスターとして管理する事が可能）
- ・代理承認（代理承認メンバーをセットする事で、代理メンバーが一時的に承認行為が可能）
- ・グループ承認（メンバー全員一致、誰か一人が承認で次の申請へ）
- ・印鑑捺印（申請、承認、決済すると自動的に印鑑が捺印されます。）
- ・添付ファイル可能（複数ファイル可能）
- ・入力チェック機能（数字のみ、ひらがな、カナ、文字数、必須項目、任意項目・）※次フェーズ拡張
- ・管理者によるCSVダウンロード
- ・申請番号自動採番機能 ※次フェーズ拡張

# サテライトオフィスワークフロー for Google Apps について

サテライトオフィス・ワークフロー for Google Apps について、ご説明いたします。

## サテライトオフィス・ワークフロー for GoogleApps 機能一覧

- ・リードオンリーフィールド機能（自動計算フィールドや採番フィールドなどはリードオンリー）
- ・ワークフロー中、申請内容編集権限機能（ワークフロー中にフィールド毎に編集権限を付与可能）
- ・コピー新規機能（複製作成機能） ※次フェーズリリース
- ・下書き機能、作業中保存機能（申請、承認中に作業内容を保存できる機能） ※次フェーズリリース
- ・承認が必要な明細のハイライト機能（承認すべき申請書が簡単に判別可能）
- ・申請書作成時自動セット機能  
（自分の名前やメールアドレス、役職、上長名などを自動的にセット可能）
- ・他のワークフローからの引継ぎ機能（例：仮払い申請→経費清算）
- ・Googleサイト内のガジェットにて提供（ユーザー向けガジェット、管理者向けガジェット）
- ・メール画面でワークフロー申請内容が参照&承認できる機能：**クイックメール承認機能**
- ・承認件数ダイジェストガジェットの提供 ※次フェーズリリース
- ・Android、iPhone、iPadにて閲覧&処理可能 ※次フェーズリリース
- ・印刷最適化機能 ※次フェーズリリース
- ・他システムのインターフェイス（適宜カスタマイズも可能）

# ワークフローシステム構築サービス

本章は、ワークフローシステム構築サービスの説明をします。



サテライト オフィス プロジェクト  
**Sateraito  
Office Project**

## ワークフローシステム構築支援サービス(有料サービス)

ワークフローシステムの構築支援サービスについて説明します！

### ワークフローフォーム作成サービス

御社からワークフローフォームイメージを頂き、弊社の方で作成いたします。  
簡単なフォームならば5万円～ 複雑なフォームの場合:25万円～ 要見積



### 他システムデータ連携の為のシステム構築サービス

ワークフローを他のシステム連携する為に①データのフォーマット変換のシステム構築  
や、シングルサインオンなどシステム連携する為のシステム構築サービス 要見積



### コンサルティング、現地教育サービス

ワークフローを導入するにあたり、コンサルティングや現地教育活動を支援いたします。  
→ 4回コース:20万円～ 8回コース:40万円～ (交通費別)



## 最後に

本章は、その他の説明をします。



サテライト オフィス プロジェクト  
**Sateraito  
Office Project**



## なぜサテライトオフィスなのか？

サテライトオフィスが提供するソリューションのメリットは何か説明させていただきます。

### 1000社以上の導入実績による**ノウハウ提供**

1000社(中小規模～大規模)以上の導入支援によるGoogleAppsの情報が豊富です。新しい機能や新しい技術に関しても、導入済みのお客様とのコミュニケーションによりいち早く解決して行きます。また、1000社様の要望の多いものから拡張アプリケーションとしてリリースして行きます。

### GoogleApps**ビジネスプレート** + **拡張アプリケーションの提供**

多くのビジネスプレートをご用意しております。Notes・Exchange時代もありましたが、色々なデータベースのプレートも容易しております。また、Apps内では実現できない部分は、拡張アプリケーションとして、API+AppEngineなどを利用する事で、今後も実現して行きます。是非、ご要望をください！

### GoogleAppEngineやAPIによる開発(**カスタマイズ**)ソリューション

弊社AppEngineフレームワークによるシステム開発が可能です。またAPIを利用した社内システムとの連携ソリューションも有効的です！今後もAppEngineやAPI技術は、早い速度で拡張して行きます。サテライトオフィスでは、いち早く技術を習得し、ソリューションとして、提供して行きます。

### 弊社スペシャリストとの**テレビ会議 & オンサイトによるスピーディーなサポート体制(自信あり！)**

サテライトオフィスの一番の強みはサポートです。電話やテレビ会議や画面共有ソフトを利用し、とにかくスピーディーに解決して行きます。満足度高いサポートを提供して行きますので、よろしくお願いいたします。





*Sateraito Office ~ for your best solution*



BayTech Systems,  
The Finest Solution  
Company



認定ソリューション開発パートナー



株式会社サテライトオフィス  
〒135-0016  
東京都江東区東陽2-2-4  
マニユライフプレイス東陽町3F  
TEL : 03-5633-7001(代表)  
FAX : 03-5633-7006  
E-Mail :contact-info@baytech.co.jp

## サテライトオフィス・アドオンサービスのご紹介

本章は、弊社のアドオンサービス等のご説明をします。



# 組織・グループカレンダーについて(1000社以上導入) (アドオン:無償)

サテライトオフィス・組織カレンダー for Google Apps についてのご説明

サテライトオフィス・組織カレンダー for Google Apps (GoogleAppsにアドオン可能)

国産グループウェアの様に、

- ・ 組織情報を選択
- ・ 縦軸にメンバー一覧
- ・ 横軸のスケジュール

のインターフェイスをご提供いたします。サービスは無償で提供いたします。



Google Apps Marketplace

[http://www.sateraito.jp/Google\\_Apps\\_Group\\_Calendar.html](http://www.sateraito.jp/Google_Apps_Group_Calendar.html)

# 組織アドレス帳、社員検索機能

(アドオンアプリケーション:無償)

サテライトオフィス・組織アドレス帳 for Google Apps についてのご説明

サテライトオフィス・組織アドレス帳 for Google Apps (GoogleAppsにアドオン可能)

The screenshot displays the Gmail interface with the 'Organization Address Book' add-on. The '組織アドレス帳' button is highlighted in the top toolbar. A red arrow points from this button to the 'To' field in an email composition window. Another red arrow points from the '組織アドレス帳' button to a separate window displaying the address book interface. The address book window shows a list of contacts with columns for name, email address, and phone number. A third window shows a detailed view of a contact named '原口豊' (Harauchi Takayoshi).

氏名	氏名 (かな)	メールアドレス	会社電話番号	内線
鈴木一郎	すずきいちろう	calendar@sater...	080-222-2223	7001
浜田雅功	はまだたかゆき	hamada@satera...	080-222-2225	3232
原口豊	はらくちゆたか	harauchi@sate...	080-222-2226	3434
鳩山由紀夫	はとや			
東国原秀夫	ひがし			
石原慎太郎	いしは			
石川遼	いしか			
姉崎要一	ますぞ			
松本人志	まつも			
野田聖子	のたせ			

氏名	氏名 (かな)	メールアドレス	会社電話番号	内線	会社名	部署名 1	部署名 2
原口豊	はらくちゆたか	harauchi@sateraito.jp	080-222-2226	3434	株式会社サテライトオフィス	東京支店	営業部

Google Apps Marketplace

[http://www.sateraito.jp/Google\\_Apps\\_Group\\_Address\\_book.html](http://www.sateraito.jp/Google_Apps_Group_Address_book.html)






# 拡張フォーム機能について (アドオン無償)

サテライトオフィス・拡張フォーム for Google Apps に関して

## サテライトオフィス・拡張フォーム機能 for Google Apps




※入力フォームを御社独自にカスタマイズが可能



# タイムカード機能について (アドオン無償)

サテライトオフィス・タイムカード for Google Apps についての説明

サテライトオフィス・タイムカード for Google Apps (Googleサイトにアドオン可能)

プロジェクトポータルサイト

Navigation  
 プロジェクトDB  
 ◇お知らせ  
 ◇進捗状況  
 ◇プロジェクトカレンダー  
 ◇TODOリスト  
 ◇ドキュメント管理  
 ◇バックログリスト  
 ◇Q & A  
 ◇議事録  
 ◇週報  
 ◇RSS情報  
 ◇共有ブックマーク  
 ◇バックアップ  
 ◇取引先連絡先  
 ◇新築物件地図  
 ◇経費申請  
 ◇チーム内ブログ  
 @Tovas  
 @店舗Matic  
 @ZohoCRM  
 @ZohoDB  
 @シフト表  
 @拡張アンケート  
 @拡張フォーム: 掲示板  
 @拡張フォーム: 住所変更  
 @拡張フォーム: 交通費  
 @Mvポータル

プロジェクトDB >  
**@タイムカード**

各ユーザーが、打刻できるガジェットになります。

タイムカード						
日付	入社	退社	外出	復帰	備考	
2012-03-23	06:49		06:49			

更新△ サテライトオフィス・タイムカード for Google Apps ご注意▼

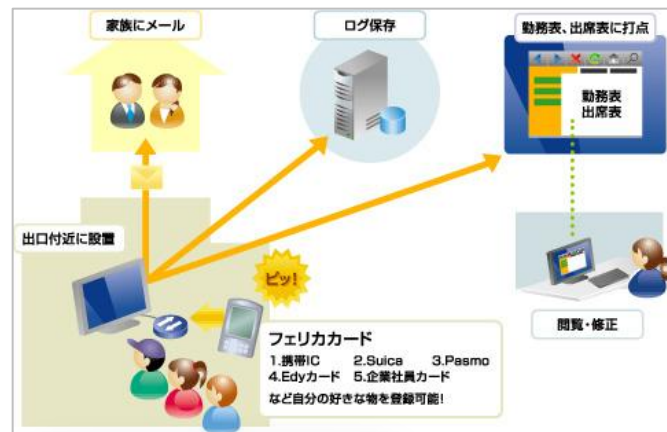
各ユーザーの月間タイムカードガジェットになります！

月別タイムカード一覧

2012年 2月 < 前月 今月 翌月 >

日付	入社	退社	外出	復帰	備考
2012-02-01	10:58		10:58	14:33	
2012-02-02	11:43		11:43		
2012-02-03	15:15		15:15	15:15	
2012-02-04					
2012-02-05					
2012-02-06					
2012-02-07	16:17		16:17		
2012-02-08					

フェリカを利用した入出退勤管理もごさいます。



Google Apps Marketplace

[http://www.sateraito.jp/Google Apps Group Timecard.html](http://www.sateraito.jp/Google_Apps_Group_Timecard.html)

# クイックラーニング機能(メンバー様向け教育コンテンツ)について

もっと見る▽→クイックラーニングで機能別の説明動画を公開する事が可能です。(御社オリジナルイメージに変更可)

**サテライトオフィス・クイックラーニング for Google Apps (GoogleAppsにアドオン可能)**

サテライト オフィス **Sateraito Office** Google Apps (グーグルアプス) をもっと有効活用する支援サイト Powered by Bay BayTech Systems

**サテライト大学 for Google Appsクイックラーニング**

『サテライト大学 for Google Appsクイックラーニング (動画)』では、Google Appsの簡単なテクニックや操作方法を30秒程度の短い動画で、日々作成していきます。また、作成と同時にツイッターにツイートしますので、フォローまたはご覧頂ければと思います。iPhone/iPad等のスマートフォンでもみれますので、ご覧頂けたらと思います。

ツイッターURL [http://twitter.com/sateraito\\_jp](http://twitter.com/sateraito_jp) ツイッター マフォローしてください!

(New)サテライト大学 for Google Apps クイックラーニングを、『Google App Marketplace』で登録できるようになりました。管理者の方は、下記のボタンからインストールください。⇒各ユーザー様は、メニューの『もっと見る』『操作動画マニュアル』を押すと、このクイックラーニングページを見る事が可能になります。

→ 操作動画マニュアルをインストールする! ※説明動画 (管理者向け) 無償版

※有料版は、サテライト大学 for Google Apps クイックラーニングの画面イメージを自社用として、変更する事ができます。ご希望のお客様は、お気軽にご連絡ください。

YouTube クイックラーニング】メールの作成 (送信キャンセル)

RSSにて最新のクイックラーニング投稿がチェック可能です。  
[http://screenr.com/User/sateraito\\_jp/rss](http://screenr.com/User/sateraito_jp/rss) を GoogleリーダーなどのRSSリーダーに登録ください

※このホームページ掲載前の最新情報はこちらになります。こちら  
※企業様の教育は、『サテライト大学 for Google Apps』でお問合せ

**サテライト大学 for Google Apps クイックラーニング**

**ユーザー様向け操作説明動画マニュアルご提供 (企業向けカスタマイズOK)**

もっと見る

連絡先

- サテライトオフィス・Myポータル
- サテライトオフィス・ガラ携帯アプリ
- サテライトオフィス・ガラ携帯アプリ
- サテライトオフィス・クイックラーニング**
- サテライトオフィス・グリーティングカード
- サテライトオフィス・タイムカード
- サテライトオフィス・パスワード強化機能
- サテライトオフィス・ブラウザ切替機能

Google Apps Marketplace

[http://www.sateraito.jp/google\\_apps\\_learning.html](http://www.sateraito.jp/google_apps_learning.html) (アドオン無償)



# GoogleApps大学(サテライト大学 for Google Apps)

GoogleApps大学とは、GoogleAppsをより効果的に使っていただく為の社員教育システムです。  
システム部門の方は、社員教育のコスト削減にご活用ください！

**サテライトApps大学**  
Sateraito Apps University

Powered by **Bay**  
BayTech Systems

Google appsを有効活用するための勉強会です。  
**無料 START** サテライトApps大学

サテライトApps大学とは？ (Google apps 大学:勉強会)



サテライトApps大学とは、GoogleAppsをもっと有効活用して  
いただきたいという想いからはじめました講義形式の勉強会です。ま  
た、色々な利用者の方と接点を持ち、新たな活用方法を見出して  
行きたい！とも思います。  
日々のお仕事はお忙しいと思いますので、なるべくオンラインで受講  
できたり、映像でお手すきの時に参照できたりしていきたいと思いま  
すのでよろしく申し上げます。  
(Photo:Google Enterprise Day 2009 Tokyoにて、パートナーアワード  
を受賞)



**(アドオン無償)**

弊社メンバーが講師をつとめる  
音声付動画セミナーコンテンツ  
→別途有料作成も可能です！



管理者トレーニング	GoogleApps全般の管理者トレーニング Postini管理者トレーニング
トピックトレーニング	GoogleApps新機能勉強会 サテライトオフィス新機能勉強会 ある活用事例から学ぶ勉強会
Google Apps利用者 トレーニング (1ヶ月に1回ベース)	GoogleAppsメール利用トレーニング(初級) GoogleAppsメール利用トレーニング(中級) GoogleAppsカレンダー利用トレーニング(初級) GoogleAppsカレンダー利用トレーニング(中級) Googleドキュメント利用トレーニング(初級) Googleドキュメント利用トレーニング(中級) GoogleSite利用トレーニング(初級) GoogleSite利用トレーニング(中級) GoogleVideoトレーニング GoogleAppEngineを利用したホームページ管理機能



Google Appsのインストールやセッティング方法  
アカウント同期マネージャ

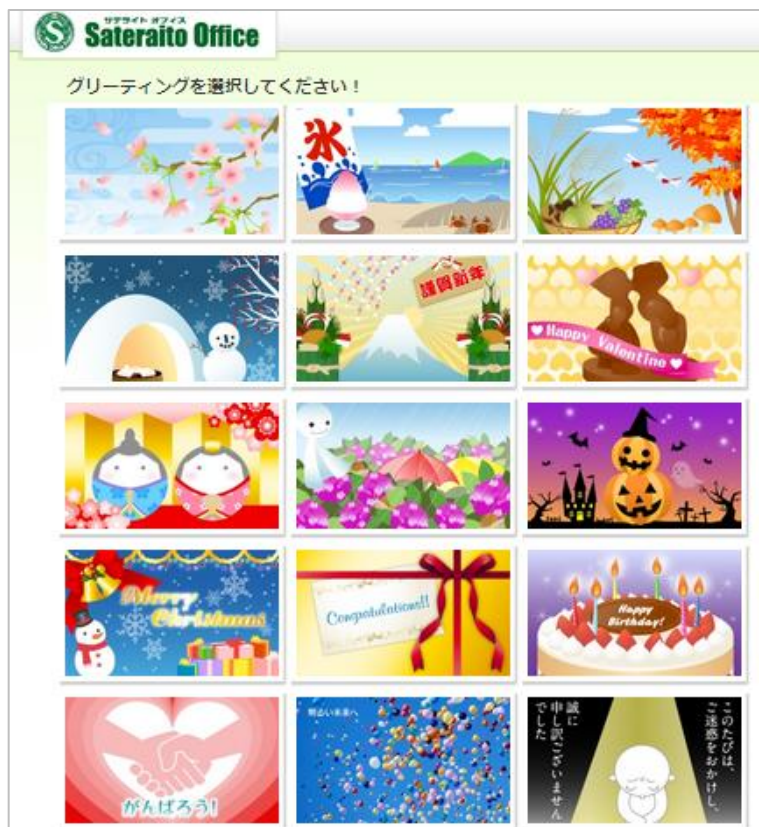


<http://www.sateraito.jp/daigaku.html>

# グリーティングカード機能について **(アドオン:無償)**

社内向け、社外向けにグリーティングカード機能を提供可能なサービスに関してのご説明

サテライトオフィス・グリーティングカード for Google Apps **(GoogleAppsアドオン可能)**



**※社内向け、社外向けのグリーティング  
機能をご提供**

Google Apps Marketplace



# ガラ携帯でGoogle Appsの利用について

Google社は、ガラ携帯の未サポートにしましはじめています。対策アプリケーションをご提供しています！

サテライトオフィス・ガラ携帯アプリ for Google Apps (GoogleAppsにアドオン可能)

Google社が、ガラ携帯でのGoogleAppsサポートを弱めている理由は、

- ①クッキー未サポート問題
- ②リダイレクト回数が多い場合問題
- ③URLが長い場合の問題



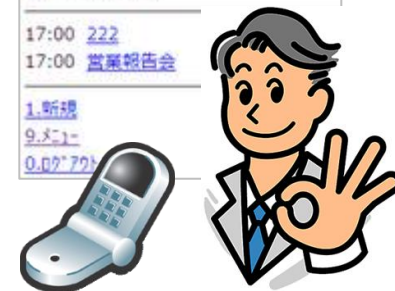
この様な未サポートになっているガラ携帯をサポートする為のアプリケーションを開発しました。

Google Apps Marketplace



(弊社アドオンアプリケーション:無償)

<http://www.sateraito.jp/Google Apps Garakeitai.html>



# Google Appsセキュリティ強化対応(ログイン制限、組織管理)

サテライトオフィス・シングルサインオン for Google Apps について、ご説明いたします。



サテライト オフィス  
**Sateraito Office**

Google Apps(グーグルアpps)のシングルサインオン機能、ログイン制限機能



『サテライトオフィス・シングルサインオン for Google Apps』とは、Google Appsをご利用になる企業&ユーザに対して、ネットワークや端末による細かなアクセス制御や、パスワード強度、ログイン履歴などを簡単にかつ柔軟に設定、管理することができるサービスです。(例：自宅や社外からのアクセスを禁止し、管理者が許可したメンバーや許可したパソコンやスマートフォン・ガラ携帯でGoogle Appsの利用を可能とする、等)

また、ユーザー情報管理機能や組織管理機能をご提供可能です。このサービスは、Google App Engineで構築してあります。まさかのサービスダウン対策として、緊急時のパスワード変更機能も、組織アドレス帳機能で提供していますの

**(導入社数 将来的に公開予定)**

※サテライトオフィス・シングルサインオン for Google Appsは、Google Apps Marketplaceから簡単に追加可能です。

Google App Engineで構築しています。欲しい機能がありましたら、お気軽にご連絡ください！→[ご要望フォーム](#)



[http://www.sateraito.jp/Google\\_Apps\\_SSO.html](http://www.sateraito.jp/Google_Apps_SSO.html)

**(アドオン:無償)**

# サテライトオフィス・シングルサインオン for Google Apps とは？

サテライトオフィス・シングルサインオン for Google Apps について、ご説明いたします。



## 【サテライトオフィス・シングルサインオンとは？】

Google Appsのセキュリティーを強化+組織管理+パスワード強化を実現する為のサービスです。  
 Google App Engine上で動く安定したサービスです。  
 Google Apps Marketplaceにて公開中！！

### 【ログイン制限機能&パスワード強化機能】

IPアドレス、ユーザー別、組織別、端末別に、ログイン制限を行う事が可能です。  
 パスワードルールを強化、ログインログ収集

### 【組織管理を実現可能】

多階層の組織管理を実現します。  
 ADや社内システムとの同期を可能とします。

### 【他システムとのシングルサインオンを実施】

セールスフォース、他システムとの自動ログインを実現

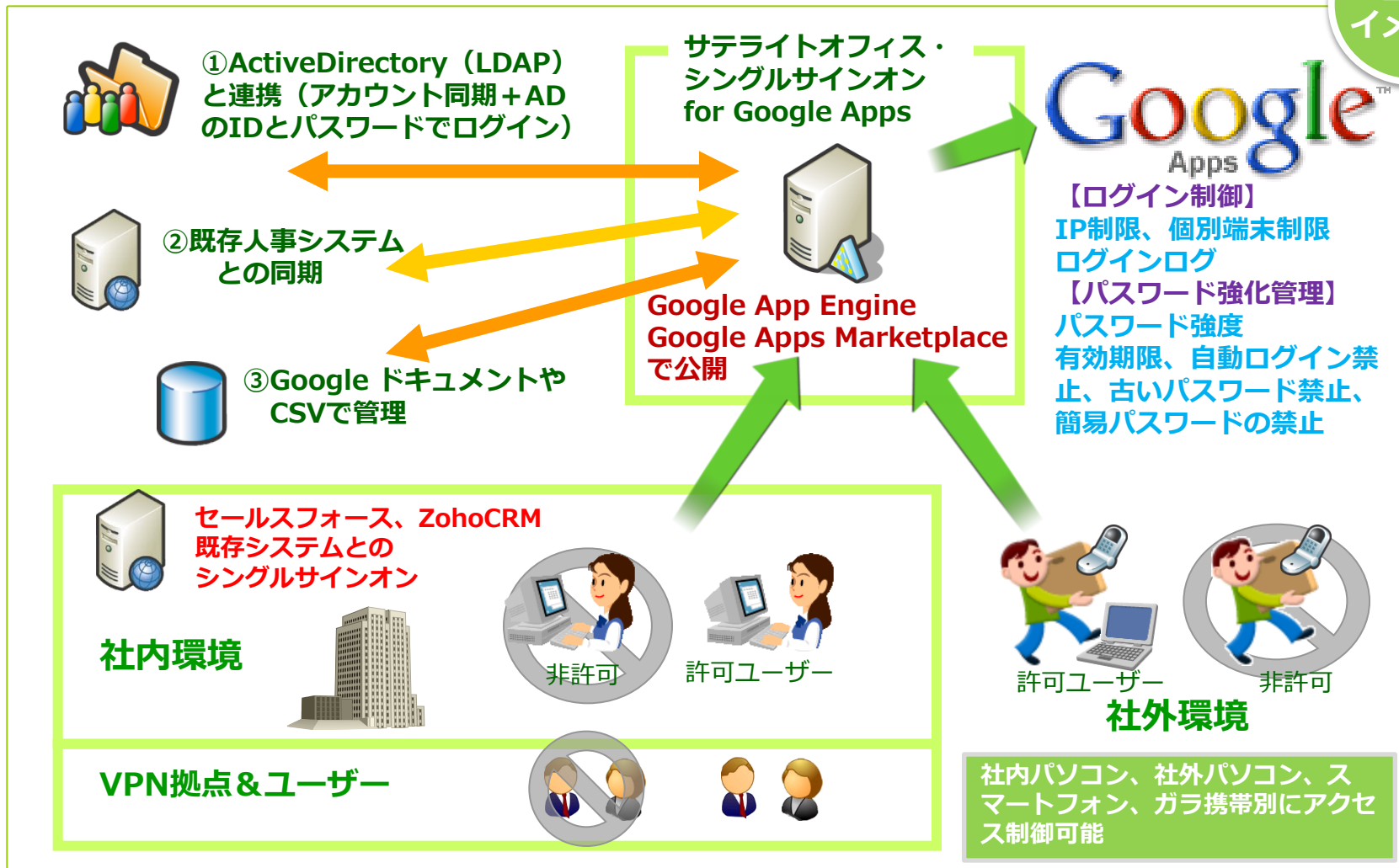




# サテライトオフィス・シングルサインオン for Google Apps とは？

サテライトオフィス・シングルサインオン for Google Apps について、ご説明いたします。

全体  
イメージ



# サテライトオフィス・シングルサインオン for Google Apps とは？

サテライトオフィス・シングルサインオン for Google Apps について、ご説明いたします。

アクセス  
 制御機能

アクセス制御：IPアドレスや端末単位で制御（全体・組織・ユーザー単位・ネットワーク別）

Google Apps は、ログインID&パスワードがわかれば、どこでもログインが可能です！→シングルサインオン機能を利用すると、会社のみでの利用に制限や許可された端末のみに利用を制限可能です。



**【アクセス制御】**  
**ネットワークIPアドレス制限**  
 グローバルIPアドレスで、社内・店舗・工場などのみにログイン制限可能！  
**個体端末制限**  
 社外利用の場合、利用端末を限定可能です。  
**ログインログ**  
 ログインログを収集可能です。



アクセス制御は、プロフィールとして設定し、社内、社外、スマートフォン、ガラ携帯などで別々に指定可能です。また、ドメイン全体・組織別・ユーザー単位に設定が可能です。

# サテライトオフィス・シングルサインオン for Google Apps とは？

サテライトオフィス・シングルサインオン for Google Apps について、ご説明いたします。

アクセス  
制御機能

アクセス制御：IPアドレスや端末単位で制御（全体・組織・ユーザー単位・ネットワーク別）

Google Apps は、ログインID&パスワードがわかれば、どこでもログインが可能です！→シングルサインオン機能を利用すると、会社のみでの利用に制限や許可された端末のみに利用を制限可能です。

アクセス制御機能では、

パソコン / スマートフォン / ガラ携帯 /  
POP・IMAPメール端末（Outlook、スマートフォンなど）



に対して

IPアドレスでの利用制限（社外からのログインを禁止） 複数可  
端末個体識別での利用制限（出張などの社外からのアクセスを許可）

ログインログ収集

利用端末数での利用制限

が可能です。また、アクセス制御ルールはプロフィールという再利用できる形式で管理され、

ドメイン全体 / 組織別 / メンバー別

ネットワーク別（社内ネットワーク、社外ネットワーク、スマートフォン、ガラ携帯）

に設定する事が可能です。Google Apps（無償版）では、Googleの仕様で利用できず、

Google Apps for Business(有償版)

Google Apps for Education（教育機関版）

で利用する事が可能です！





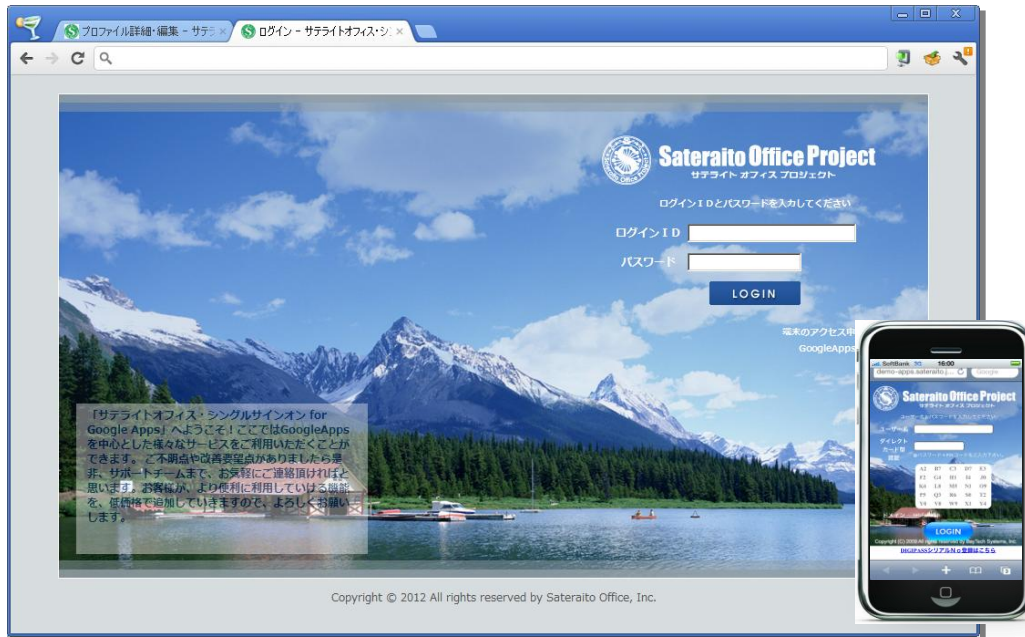
# サテライトオフィス・シングルサインオン for Google Apps とは？

サテライトオフィス・シングルサインオン for Google Apps について、ご説明いたします。

パスワード  
強化

## パスワード強化機能について

Google Appsのパスワード機能を強化する事が可能です。簡単なパスワードの利用禁止、有効期限の設定、以前利用したパスワードの禁止、自動ログイン禁止など、パスワード強化対策を実現可能です。



### 【パスワード強化機能】

- 簡易パスワードの利用禁止
- 文字数、英数字記号などを必須
- パスワードの有効期限の設定
- パスワードの有効期限を設け、定期的に変更させる事が可能
- 以前使ったパスワードの禁止
- 同じパスワード利用の禁止
- 自動ログインの禁止
- ブラウザ記憶の自動ログインを禁止にする事が可能です
- ログイン数回失敗時のロック
- パスワードの変更禁止機能

パスワード強化機能は、プロフィールとして設定し、ドメイン全体、組織別、ユーザー別に設定する事が可能です。



# サテライトオフィス・シングルサインオン for Google Apps とは？

サテライトオフィス・シングルサインオン for Google Apps について、ご説明いたします。



## ユーザー管理、組織管理、メーリングリスト管理機能について

ユーザー管理、組織管理機能では、Google Appsを企業利用する上で必要な組織管理機能を実現可能です。登録された組織情報・メーリングリスト情報は、Google Appsのグループに**多階層的**にセットする事が可能です。

### 【組織管理機能】

#### ユーザー管理

Google Appsユーザー&シングルサインオン利用ユーザーのアカウント管理が可能です

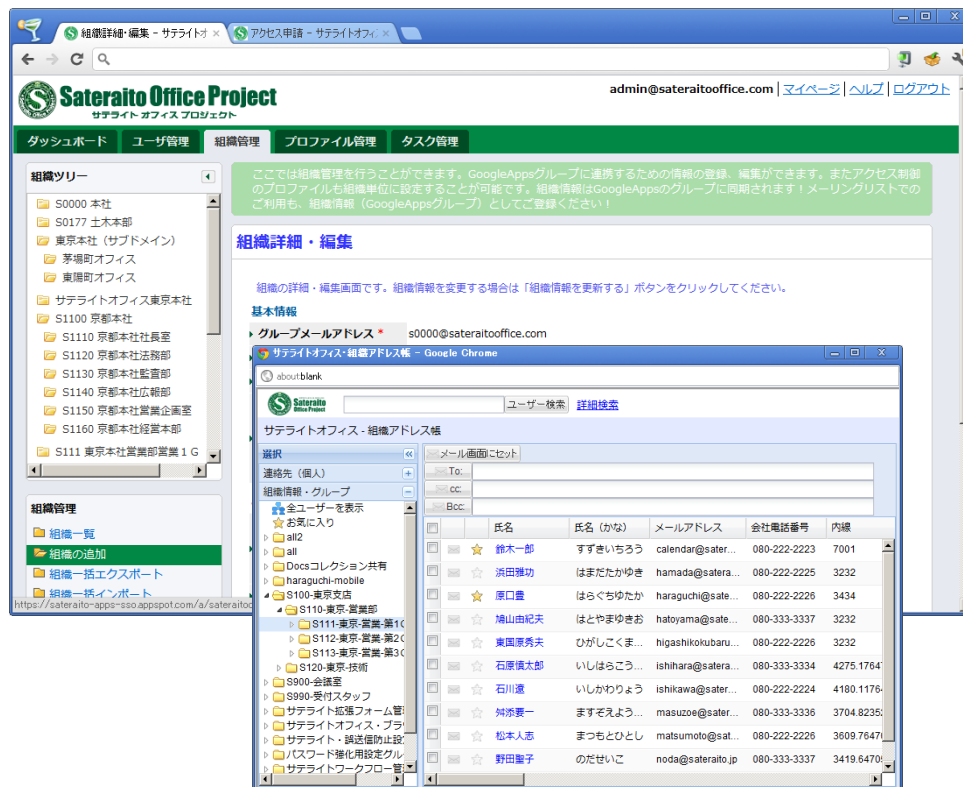
#### 組織＝グループ管理機能

組織情報登録する事が可能で、Google Appsのグループに同期させます  
メーリングリスト＝グループ  
メーリングリストも同様に管理可能  
組織情報を権限設定に利用

組織情報は、カレンダー、ドキュメント、サイト、ビデオなどの権限に利用が可能です

#### 一括登録 (CSVにて) 可能

CSVにて、一括登録 (インポート&エクスポート) が可能です。



# サテライトオフィス・シングルサインオン for Google Apps とは？

サテライトオフィス・シングルサインオン for Google Apps について、ご説明いたします。



## Active Directory+LDAPとの同期機能について

Active Directory+LDAPとの連携が可能です。Active Directoryのグループ機能を、Google Appsのグループに同期が可能です。Active Directory→Google Apps側へのhttps同期の為、FireWall等に穴を開けず、セキュリティ的にも安全です！！

### 【アカウント情報&組織情報を同期】

AD / LDAP / CSV  
 既存組織管理システム



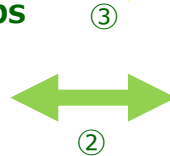
サテライトオフィス・  
 シングルサインオン  
 for Google Apps



### 【AD/既存システムのID/パスワードでログイン】



サテライトオフィス・  
 シングルサインオン  
 for Google Apps



AD / LDAP / CSV  
 既存組織管理システム



# サテライトオフィス・シングルサインオン for Google Apps とは？

サテライトオフィス・シングルサインオン for Google Apps について、ご説明いたします。

他システム  
ログイン

セールスフォース/他システムとのシングルサインオン（自動ログイン）が可能

他システムとの自動ログイン機能では、セールスフォースとのシングルサインオン/ZohoCRM、ZohoCreatorとのシングルサインオン/社内システムからのシングルサインオン/社内システムへのシングルサインオンなどが実現可能です。



既存システムからのログイン  
 既存システムへのログイン

**【外部システムとのログイン】**  
 セールスフォースとのログイン  
 ZohoCRMとのログイン  
 ZohoCreatorとのログイン  
 既存システム  
 からの自動ログイン  
 への自動ログイン  
 が可能です

その他

多言語対応 / 組織単位に管理業務を委任

サテライトオフィス・シングルサインオン for Google Apps は、多言語対応（現在：日本、英語）されております。→その他の言語は御要望ください！

**管理者は、ドメイン全体/組織単位/グループ単位に管理者を置くことが可能です！**



# メール誤送信防止機能について

(アドオン:無償提供)

サテライトオフィス・メール誤送信防止機能 for Google Apps についてご説明します！

サテライトオフィス・メール誤送信防止機能 for Google Apps (GoogleAppsにアドオン可能)



## 管理者の設定により

- ・ To,Cc,Bccにドメイン外（複数指定可）のアドレスが入っていると警告を出す機能
- ・ Bccに特定のメールアドレス（複数可）を必ず入れて送信させる機能
- ・ ToやCcに20件以上（件数を指定可）のメールアドレスが入っていると警告またはエラーさせる事が可能
- ・ 添付ファイルの拡張子をZip、Lzh（拡張子を複数指定可）に限定し、警告またはエラーさせる事が可能
- ・ 指定のキーワードが入っていると警告・エラーさせる事が可能
- ・ 添付ファイルの容量制限（10MB以上の場合は、警告または送信させなくする事が可能
- ・ 誰がこの拡張機能をセットアップしているか？のログ取得が可能！

## ※今後のさらなる拡張（次フェーズ開発）

- ・ Bccに特定のメールアドレスを必ず入れる場合は、人別に指定可能！

※管理者により、誤送信防止ルールをユーザーに反映可能！

<http://www.sateraito.jp/Google Apps Mail Gososhinboushi.html>



## ワンタイムパスワード機能(有償提供:Vasco社製:DigiPass)

ワンタイムパスワード機能(1分間、数分間でパスワードが自動的に変更されます)



参考提示  
別途有料  
サービス

世界でもトップクラスのVasco社DigiPass製品に対応

<http://www.vasco.co.jp/digipass.html>

大手企業でよく使われている、ワンタイムパスワード機能です。1~数分間でパスワードが変更かかり、パスワードが漏えいしても、トークンを保有しているメンバーのみが、ログインが可能です。

**1アカウント月額150円**

# USB認証ログイン機能(有償提供:ユニシス社製:Sastik)

USBを保有しているメンバーのみログインが可能なセキュリティーソリューション

## SaaS型 SASTIK® サービス



日本ユニシス社で  
社員1万人が実証

### ・特徴

- ①専用USB型認証キー“SASTIKキー” (HDDなし)
- ②PCからの通信は、自動で暗号化通信される (SSL-VPN通信)
- ③サービス終了後、使用した痕跡や証跡は自動削除
- ④ファイルのダウンロードや印刷は禁止可能

### ・利点

- ①いつでもどこでも、GoogleAppsへアクセスする環境の構築が簡単にでき、SASTIKキーを挿すだけなので
- ②暗号化通信をはじめ、ダウンロード・印刷機能により安全な利用が可能

参考提示  
別途有料  
サービス

ユニシス社内1万人で利用しているUSBログイン認証システムです。USBを保有しているユーザーのみGoogleAppsを利用する事が可能です。また、ファイルダウンロードの禁止や印刷の禁止をする事が可能です。USBはHDDを持たない為、ウィルス問題やデータ保管問題はありません。

外出先や自宅のPCに  
「SASTIK」を

挿すだけで

「メールソフト」はもちろん  
「社内業務アプリケーション」も操作できて

どこでもオフィス

操作履歴などは、  
「SASTIK」を

抜くだけで安全に消去

1アカウント  
月額500円～

# メールフィルタ&暗号化機能(有償提供:トランスウェア社製)

GoogleAppsで利用可能なメールフィルタ&暗号化ソリューション

## Active!gateSS



オリジナル運用プラン(仮想専用サーバ)

オリジナル運用ができるVPS

仮想化専用サーバ(VPS)でお客様専用のオリジナルな設定・運用ができるプレミアムなプランです。管理者側/ユーザ側の設定変更など、Active! gateの豊富な機能をすべて使用できます。

### 【利用できる機能】

- 送信メールの一時保留
- 添付ファイルの暗号化
- 添付ファイルのWebダウンロード
- Bcc強制変換
- 送信拒否
- カスペルスキーアンチウイルス

- ▶ [プランのご案内](#)
- ▶ [プラン比較](#)
- ▶ [サービス料金](#)
- ▶ [オンライン見積もり](#)
- ▶ [お申し込み](#)



**参考提示  
 別途有料  
 サービス**

GoogleAppsのメールフィルタや暗号化ソリューションです。メールの監査保留、暗号化、BCC変換など多彩なメールフィルタ機能が実現可能です。

[http://activegate-ss.jp/service/plan/plan\\_original.html](http://activegate-ss.jp/service/plan/plan_original.html)



# Google Apps一括変更アプリケーション **(無償提供)**

Google Appsを一括でダウンロード、アップロード、変更機能などのアプリケーションをご提供いたします。



## Google Apps管理者便利ツール

### <メール編>

- ・ POP/IMAP設定一括変更ツール
- ・ メールの署名一括変更ツール
- ・ メール転送設定一括OFF機能ツール
- ・ メールラベル一括作成ツール
- ・ Google Appsのパスワード・次回パスワード変更フラグ一括変更ツール
- ・ メールフィルタ一括作成ツール

### <カレンダー編>

- ・ メールでカレンダー登録、閲覧ツール (基幹系連携可能)
- ・ CSVによるカレンダーデータ連携ツール

### <Googleドキュメント編>

- ・ ドキュメント一括アップロードツール、ダウンロードツール
- ・ ドキュメント一覧確認ツール、アクセス権設定ツール
- ・ スプレッドシートデータインポート、エクスポートツール

### <Googleサイト編>

- ・ Googleサイト一覧確認ツール、アクセス権設定ツール
- ・ 既存掲示板データを一括で、Googleサイトアップロードツール
- ・ Googleサイトデータダウンロードツール、アップロードツール

その他随時リリース中



[http://www.sateraito.jp/googleapps\\_function33.html](http://www.sateraito.jp/googleapps_function33.html)

# GoogleAppsアドオン便利ツール(Google App Engine) (無償提供)

Google Appsをより便利に使うための便利ツールを、随時開発しております！

## パスワード強化対策機能

SSOには標準でパスワード強化機能が含まれますが、SSOを利用しない形でのパスワード強化が可能です。標準：8ケタ以上の桁数によるパスワード強化 → 弊社拡張：桁数＋英数字＋記号での変更限定

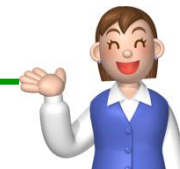
## ブラウザ切替機能 (IE→Chrome, Chrome → IEを開く)



基幹系システムはIE利用、GoogleAppsは、Chromeで利用など！URLによって、利用するブラウザをコントロールする事が可能です！！

## 再送信メール作成機能

既に送ったメールを再利用し、他のお客様に、メールを送りたい！という局面は結構あります！GoogleAppsでは、実はできません。これを簡単にするための便利機能です！



# 拡張アプリケーション(災害時連絡ポータル・安否確認機能)

サテライトオフィスプロジェクトでは、拡張アプリケーションを無償で公開しています。是非、一度ご利用ください！

**災害時連絡ポータルサイト**

緊急事態発生から 35 日経過

緊急事態・情報共有 D B

社員の皆さんへのお知らせ

【神奈川県・外出自粛に伴う対応】神奈川県在住の社員の方は、在宅勤務となります。就業時間中は、WebカメラONにし連絡がとれる状態にしておくようお願いいたします。暫定的な対応となりますので、状況を見て今後の対応を発表しますので定期的なサイトの確認をお願いいたします。

【マスク支給のお知らせ】本日より、当面の間、マスク着用が義務付けられました。これに伴い、社員の皆さんにはマスクが支給されます。お手数ですが、各部の庶務の方は総務部まで受取にきてください。

【千葉県：外出自粛に伴う対応】千葉県在住の社員の方は、在宅勤務となります。就業時間中は、WebカメラONにし連絡がとれる状態にしておくようお願いいたします。暫定的な対応となりますので、状況を見て今後の対応を発表しますので定期的なサイトの確認をお願いいたします。

緊急事態発生から 35 日経過

緊急事態・情報共有 D B

社員の皆さんへのお知らせ

【お知らせ】

- ◆ 災害発生状況
- ◆ 災害用資料
- ◆ 安否登録
- ◆ 安否登録2
- ◆ 安否確認アンケート
- ◆ ソリューション部掲示板
- ◆ 災災部掲示板
- ◆ 災害時Q&A
- ◆ サイトマップ

最近の更新履歴はあります。

サイバーを編集

**【災害時の情報伝達データベース】**  
**安否確認機能、掲示板機能、**  
**災害時マニュアル機能**

無償セット  
アップサービス

**災害時連絡ポータルサイト**

緊急事態発生から 35 日経過

緊急事態・情報共有 D B

社員の皆さんへのお知らせ

【神奈川県：外出自粛に伴う対応】神奈川県在住の社員の方は、在宅勤務となります。就業時間中は、WebカメラONにし連絡がとれる状態にしておくようお願いいたします。暫定的な対応となりますので、状況を見て今後の対応を発表しますので定期的なサイトの確認をお願いいたします。

【千葉県：外出自粛に伴う対応】千葉県在住の社員の方は、在宅勤務となります。就業時間中は、WebカメラONにし連絡がとれる状態にしておくようお願いいたします。暫定的な対応となりますので、状況を見て今後の対応を発表しますので定期的なサイトの確認をお願いいたします。

1-3/3 件の検索を表示中 **もっと見る**

安否確認

トップ

東日本大震災 岩手・宮古市で津波が39.9メートルの高さまで到達していたことが明らかに - FNN  
岩手・宮古市に押し寄せた津波は、高さおよそ40メートルの山の上にも及んでいたことがわが... [関連記事を表示](#)

1.世界1.0.0万円、仮払い決定も農家の怒り - TBS News  
原発事故の避難住民らに対する賠償の仮払い額が決まりました。福島第一原発から半径30キ... [関連記事を表示](#)

「首」という人災が東北へつづき！責任転嫁の乱立会議「機核社」 - ZAKZAK  
会議乱立で人災を広げる菅首相。五百億円議員＝手前＝の復興懇談会議にも埋没の懸念が... [関連記事を表示](#)

清涼飲料工業会、自販機の要電使用電力25%削減を表明 - ロイター  
【東京15日ロイター】全国清涼飲料工業会(全清飲)は15日、東京電力(9501.T株価、ニュ... [関連記事を表示](#)

統一地方選：選挙戦1.7日告示 2.4日投票日 - 毎日新聞  
統一地方選は1.7日告示、2.4日投票日。政令市以外の一般市長・市議選と東京特別区の区長・区議選が... [関連記事を表示](#)

その他



# ポータル作成支援サービス

ポータルを作成するための支援サービスについてのご紹介

## ①ビジネスプレート公開



## ②ポータルアイコン集提供



## (作成支援:無償サービス)

## ③雛形ポータル無償セットアップサービス

社内ポータルの雛形  
会議室ポータルの雛形  
スケジュールポータルの雛形

**無償セットアップサービス開始**

## ④Myポータルガジェット(ポータル作成部品)

Sateraito Office Google Apps(グループアップス)のGoogleサイト&iGoogle向けカスタマイズ・ガジェット機能

サテライトオフィス・Myポータルガジェット for Google Apps

→ Myポータルガジェットをインストールする! (管理者向け) **無償版**

## ポータル作成の為の支援サービス

- ・ビジネスプレート公開
- ・ポータル作成アイコン集の提供
- ・雛形ポータルの無償セットアップサービス
- ・ポータル作成部品の提供

# サテライト・ファイルサーバー for KDrive (法人向けクラウドサービス)

サテライト・ファイルサーバー for Kdriveとは、キングソフトが提供する法人向け・クラウド・ファイルサーバーです。

サテライト・ファイルサーバー for KDrive (法人向け)

既存の社内ファイルサーバーをクラウドで管理が可能!  
**サテライト・ファイルサーバー**  
 for KDrive (法人向け)

サテライト・ファイルサーバー for KDrive 法人向け  
**30日間無料 お試し利用はこちら**

ビジネス向け機能を備えたオンラインストレージサービス

「サテライト・ファイルサーバー for KDrive」とは100GBの容量を使えるオンラインストレージです。(追加容量も100GB単位で可能です!)  
 外出先やオフィスなどで作成した業務データや写真、映像等を自動同期し、常に最新の状態に保ちます。

■ オンラインサービス  
 社外からでも業務データや写真、映像等を自動同期し、常に最新の状態に保ちます。

■ スマートフォン対応  
 スマートフォン、タブレットなどマルチデバイスに対応

■ 安全バックアップ

<http://www.sateraito.jp/file.html>



# サテライト・ファイルサーバー for KDrive (法人向けクラウドサービス)

サテライト・ファイルサーバー for Kdriveとは、キングソフトが提供する法人向け・クラウド・ファイルサーバーです。

サテライト・ファイルサーバー for KDrive **法人向け**

**30日間無料** **お試し利用はこちら**

## 主要機能の紹介

法人内 (ユーザ) 管理者機能		ユーザ機能	
機能	詳細	場所	機能
IPアドレス制限	オンラインスペースに対してアクセス可能なIPアドレスを制限する機能	PCクライアントソフト	ログイン、KDriveフォルダ作成、フォルダ・ファイルのアップロード・移動・削除、フォルダ・ファイルの共有、オンラインフォルダ・ファイル同期
サブアカウント登録	企業内のサブアカウントの追加機能	オンラインスペース	ログイン、パスワードの変更、ファイルのアップロード、ダウンロード、オンラインでフォルダの作成、オンラインでファイルの削除、ファイル及びフォルダの名前変更、ファイル・フォルダの共有、グループに対するファイル・フォルダの共有、削除されたファイルの復元、ファイルの移動、ファイルのオンライン閲覧
サブアカウント設定	企業内のサブアカウントの設定関連機能	Androidアプリ	ログイン、ファイルの閲覧、転送、ファイルのアップロード (写真のみ)、ファイルのダウンロード、ファイルの削除、PDFファイルの閲覧
グループ登録	サブアカウントに紐付けるグループの設定機能		
ファイル関連	サブアカウントの作成・保存ファイルに関する機能		
ログ関連	操作ログに関する機能		
バージョン管理	サブアカウントのファイルのバージョン管理に関する機能		

<http://www.sateraito.jp/file.html>

## サテライト・クラウド電話システム for FUSION Connect

サテライト・クラウド電話システム for FUSION Connectとは、フュージョン社が提供するクラウド型電話システムです。



クラウド上の電話システム『サテライト・クラウド電話システム for FUSION Connect』



クラウド上の電話システムです。(クラウド上でPBX・IVR・ボイスメール・クリックコール機能・転送機能をご提供) →スマートフォンも内線電話として利用可能！固定電話機も1.5万円で提供！無料のソフトフォンでパソコンも電話に！

[http://www.sateraito.jp/sateraito\\_cloud\\_tel.html](http://www.sateraito.jp/sateraito_cloud_tel.html)

# サテライト・クラウド電話システム for FUSION Connect

サテライト・クラウド電話システム for FUSION Connectとは、フュージョン社が提供するクラウド型電話システムです。

## 主要機能の紹介

### 機能一覧

機能	詳細
<b>IP電話機能</b>	PBX機能のご提供！内線&外線をコントロール可能です！ 発信・受信・保留・転送など電話の基本機能OK！電話端末はインターネット
<b>外出時転送機能</b>	外出時に携帯電話やパソコンソフトフォンへの転送などが可能
<b>ボイスメール機能</b>	不在時に録音し、ボイスメールにて送信可能！
<b>スマートフォン対応</b>	スマートフォンも社内電話として利用可能です！
<b>パソコンを電話に！</b>	パソコンにソフトフォンをインストールする事で電話として利用できます！（ヘッドフォンとマイクが必要）
<b>企業の受付音声案内機能（IVR）</b>	企業の音声案内機能（IVR）を実現可能です。 例：営業時間を10：00～18：00として音声案内を行う！音声ガイダンスで、担当者に直接つなぐ！（例：XXXについては1を押してください！そうでない方は2を・・・の音声案内）
<b>音声会議機能</b>	社内メンバーでの電話会議、お客様との電話会議が可能です！（MAX100拠点）
<b>（オプション）有償セットアップサービス</b>	セットアップを有償にてお受けする事も可能です！10万円～ （電話にて設定内容をヒヤリングし、遠隔でセットアップを行います。）

※既存電話番号で利用したい場合は、別途ご相談下さい！



[http://www.sateraito.jp/sateraito\\_cloud\\_tel.html](http://www.sateraito.jp/sateraito_cloud_tel.html)



## サテライト・クラウドパソコン for Amazon EC2

サテライト・クラウドパソコン for Amazon EC2とは、AmazonEC2利用した、クラウド型デスクトップ機能です。

クラウド上の個人パソコン&デスクトップ『サテライト・クラウドパソコン for Amazon EC2』

クラウド上の個人パソコン&デスクトップ  
**サテライト・クラウドパソコン**  
for Amazon EC2

サテライト・クラウドパソコン for Amazon EC2 **ビジネス向け**  
**30日間無料トライアル** 月額2,980円~

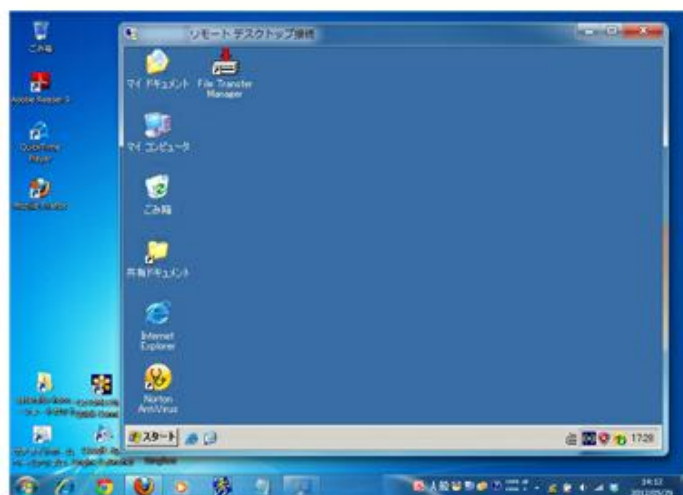
「サテライト・クラウドパソコン for Amazon EC2」とは、クラウドにある自分専用のパソコン&デスクトップ提供サービスです！ お手持ちの自分のPCや、出張先でご利用のPC、スマートフォン、タブレットで、いつでもどこでも&海外からでも、クラウド上のパソコン&デスクトップが利用可能です！！

[http://www.sateraito.jp/sateraito\\_cloud\\_pc.html](http://www.sateraito.jp/sateraito_cloud_pc.html)

## サテライト・クラウドパソコン for Amazon EC2

サテライト・クラウドパソコン for Amazon EC2とは、AmazonEC2利用した、クラウド型デスクトップ機能です。

### コンセプト



クラウド上に、自分のデスクトップをご用意します！  
レスポンスも問題なし！

Windowsデスクトップやデータはクラウド上に存在し、各端末から、リモートデスクトップで操作するイメージです！全画面モードにすれば、その端末のWindows操作と全く同じ様に操作可能です！



タブレットPCやスマートフォンでの利用が可能！  
タブレットPCやスマートフォンでも問題なく操作が可能です！

[http://www.sateraito.jp/sateraito\\_cloud\\_pc.html](http://www.sateraito.jp/sateraito_cloud_pc.html)



# サテライト・テレビ会議 for Google Hangouts

サテライト・テレビ会議 for Google Hangoutsとは、Google Hangoutsを利用したテレビ会議導入支援サービスです！

## テレビ会議（オンラインミーティング）導入ソリューション

Googleハンガアウト・無償で可能！スマートフォンでも参加可能！



[http://www.sateraito.jp/sateraito\\_online\\_meeting.html](http://www.sateraito.jp/sateraito_online_meeting.html)