

サテライトオフィス

サテライトオフィス オフィスの快適性を簡単モニタリング for Twinboat



お問い合わせフォーム



サテライトオフィス オフィスの快適性を簡単モニタリング for Twinboat



オフィスの快適性を簡単モニタリング for Twinboat

「Twinboat」は、オフィスや施設内の「空気の質」をリアルタイムで見える化するクラウドサービスです。現実の空間をそっくり再現した3Dの仮想空間（デジタルツイン）上に、設置したセンサーから集まる温度、湿度、CO2濃度などの環境データを表示します。難しい数字の羅列ではなく、空間全体の状態がひと目で直感的に把握できるため、初めての方でも簡単に室内の環境を理解できます。センサーの選定・設置からダッシュボードの構築までワンストップでご提供し、快適で健康的な環境づくりと省エネの実現をご支援します。

室内における空気質の重要性

空気質は、そこで働く人々の健康、快適性、そして生産性に直接的な影響を与える非常に重要な要素です。例えば、換気が不十分だと、人の呼気によるCO2濃度が上昇（基準1000ppm超）し、頭痛、眠気、集中力の低下を引き起こします。さらに、ホコリ、カビ、PM2.5、化学物質はアレルギーや呼吸器疾患、感染症のリスクを高めます。

良好な環境を保つことは「健康経営」の実践であり、企業のイメージ向上や人材確保にも繋がります。定期的な換気、空気清浄機の利用、清掃、CO2センサーの設置などが効果的な対策です。



生産性

CO2濃度は生産性に大きく影響することが数々の研究でわかっています。CO2濃度の測定・可視化は従業員のパフォーマンスを最大化する最初の一步になります。

-25%

1,000PPMを超えるCO2濃度による認知機能の低下



健康

人が一生のうちに摂取するものの83%は空気と言われており、空気の質は健康に大きく影響するといわれています。

83%

人が摂取するもののうち空気が占める割合



ESG評価

快適な職場環境と従業員の健康は企業が取り組むべきESGの重要なテーマになっています。健康経営を進めていく上での指標となる**WELL認証**などの認証制度では、空気質の測定は取得要件の1つになっています。



WELL認証要件に該当

オフィスの快適性を簡単モニタリング for Twinboat

会議室をモニタリング



応接室をモニタリング



オフィスをモニタリング



センサーを設置して会議室、応接室、オフィスなどモニタリングします。

オフィスの快適性を簡単モニタリング for Twinboat

モニターでダッシュボードを表示

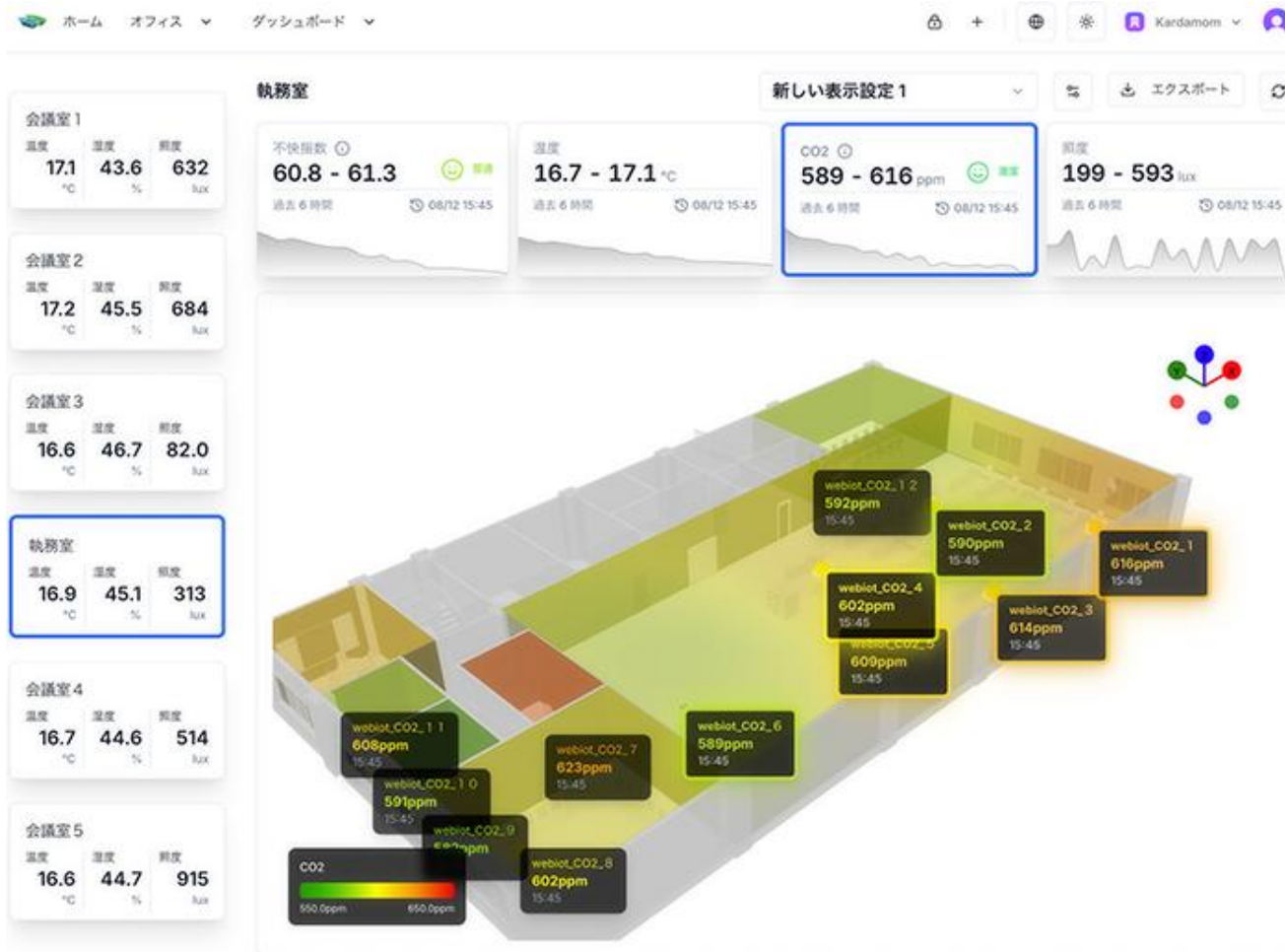


タブレットを使ってモニタリング



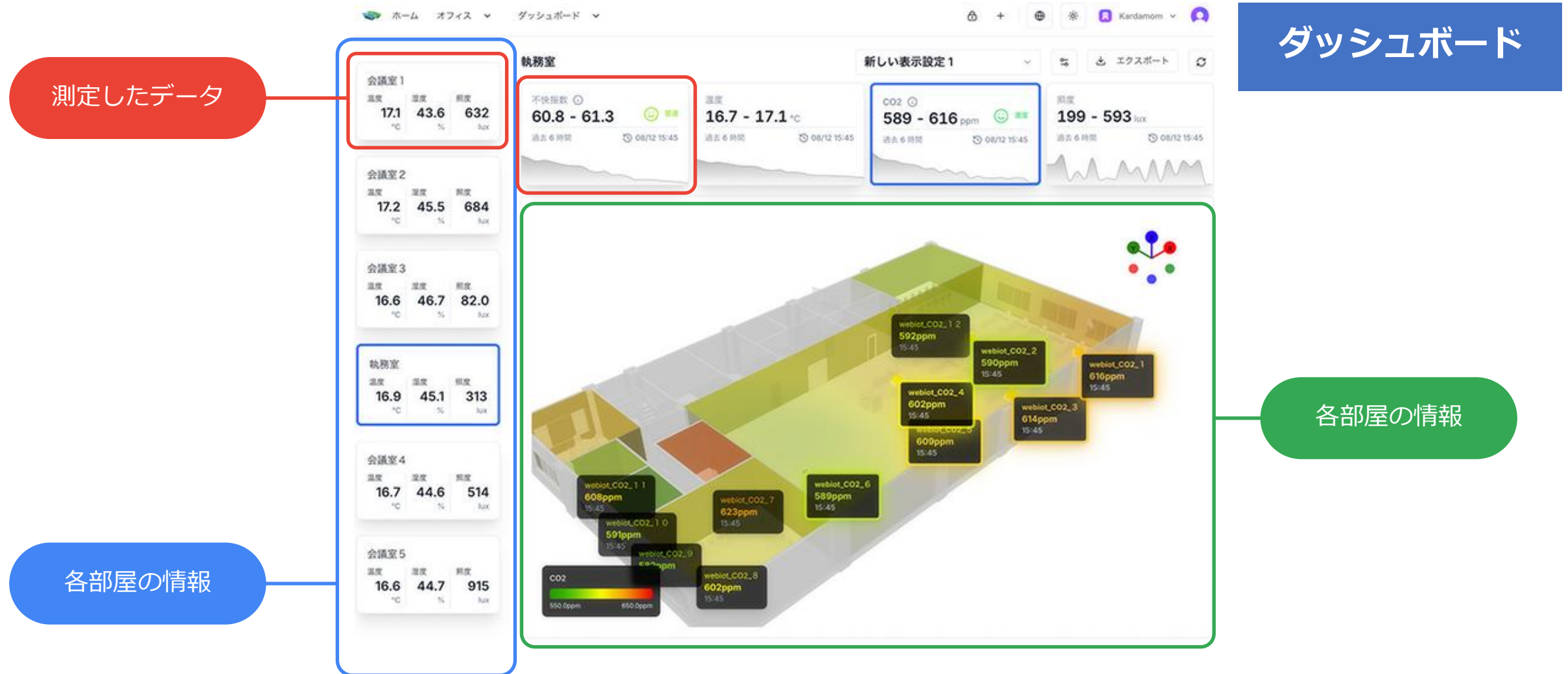
ダッシュボードはブラウザで利用できますので、壁掛けモニターで社内に表示したり、タブレットで確認が可能です。

オフィスの快適性を簡単モニタリング for Twinboat



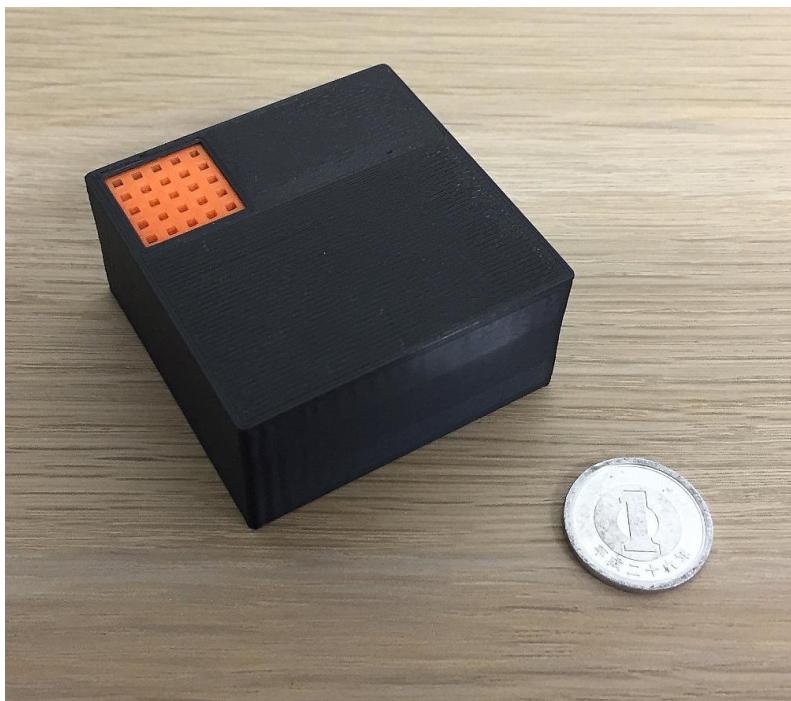
Twinboatは、デジタルツイン上で室内空気質を直感的にモニタリングできるサービスです。室内に設置したセンサーからデータを取得し、その情報をデジタルツイン上で見ることのできるダッシュボードをご提供いたします。

オフィスの快適性を簡単モニタリング for Twinboat



オフィスの快適性を簡単モニタリング for Twinboat

センサー



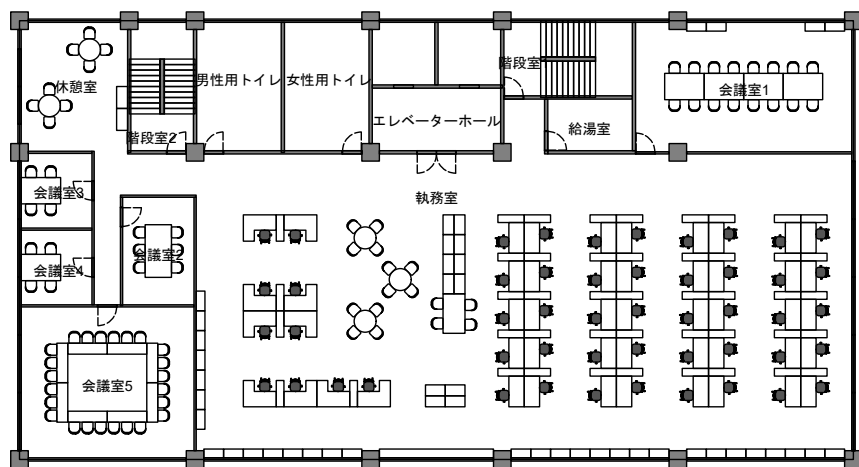
センサーは「50mm x 50mm x 25mm
重さ：約40g」と、とてもコンパクトな
ので、どこでも簡単に設定できます。

センサー設置場所の例（会議室）



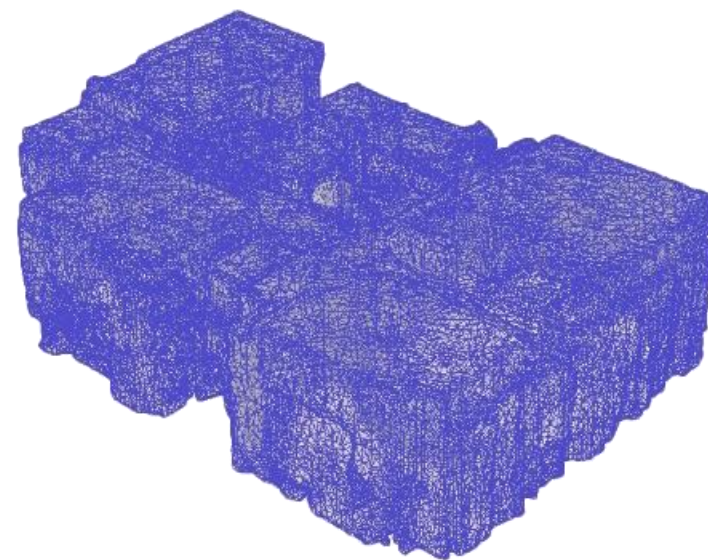
デジタルツインの構築方法

お客様のお持ちの情報、求める精度に応じて柔軟に対応いたします。
あらゆる情報源からリアルな3Dモデルを構築し、データ可視化の基盤を作ります。



① 図面から

既存の2D図面やCADデータから3Dモデルを作成。
正確な寸法のモデルを構築することができます。



② 点群データから

3Dスキャナーで取得した点群データを基に、現実
に近い空間を再現することができます。

オフィスの快適性を簡単モニタリング for Twinboat 【導入効果】

導入効果

1 作業環境の最適化

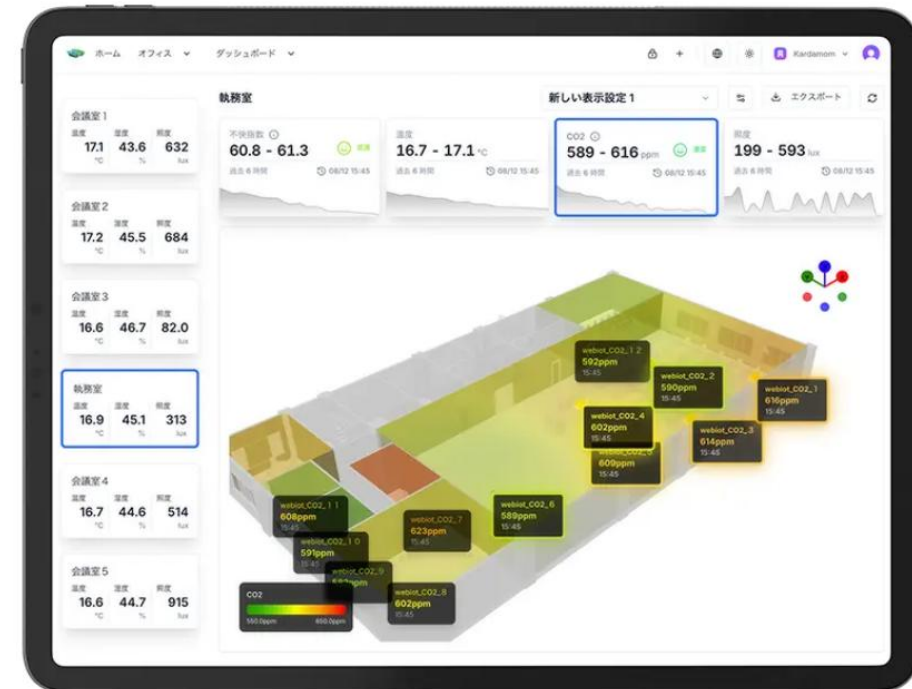
データに基づいて温度や湿度、CO2濃度などの環境要素を最適化し、従業員の快適性と生産性を向上させます。

2 健康リスクの低減

空気質の継続的なモニタリングにより、健康リスクを早期に検知し、従業員や来訪者の健康を守ります。

3 エネルギー効率の向上

リアルタイムデータに基づく空調や換気の運用最適化により、エネルギー消費を削減します。



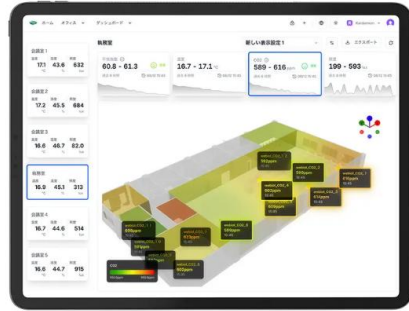
オフィスの快適性を簡単モニタリング for Twinboat 【活用事例】



Case 1

オフィス

多様な環境データを活用して、快適で生産性の高いワークスペースを実現します。



施設情報

席数 50席 会議室数 5室

目的

生産性の向上 集中力の向上 健康維持

設置センサー

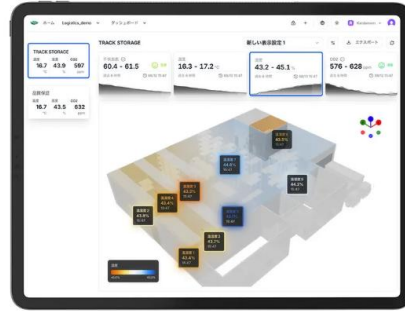
温度・湿度	9台
CO2	12台
騒音	12台
照度	12台



Case 2

倉庫

遠隔地からでも倉庫内の環境状態をリアルタイムに把握し、品質管理を強化します。



施設情報

面積 620m²

目的

遠隔での空気質モニタリング 環境変化の早期検知

品質管理

設置センサー

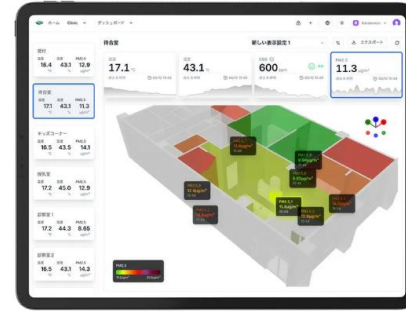
温度・湿度	11台
CO2	11台
PM2.5	11台
照度	11台



Case 3

クリニック

患者と医療スタッフの安全を確保するための空気質管理を実現します。



施設情報

診察室数 2室 待合席数 16席

目的

感染症対策 来院者への安心感 医療環境の最適化

設置センサー

温度・湿度	8台
CO2	8台
PM2.5	8台

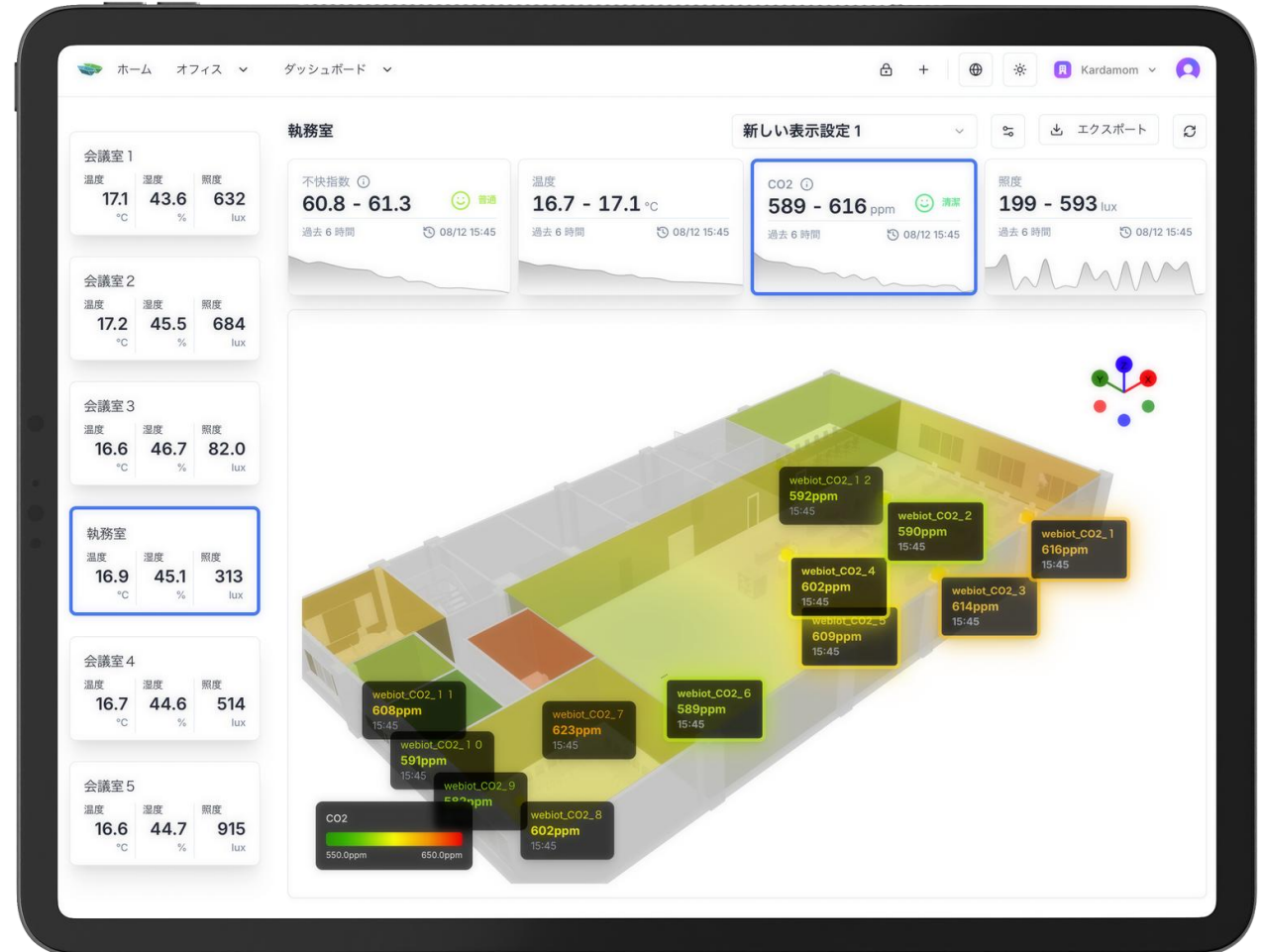
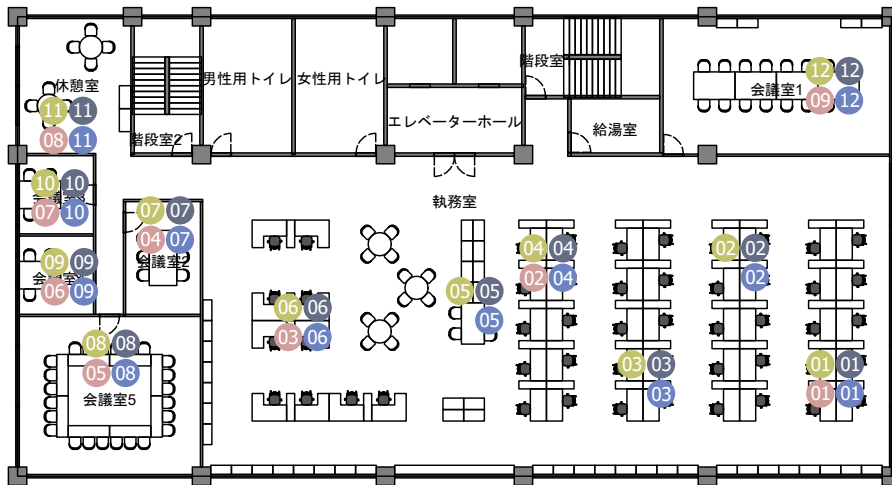
ケース1 オフィス

目的：生産性の向上 / 集中力の向上 / 健康維持
→空気質の向上を目指す

- ・ 規模：席数50席程度のオフィス
- ・ センサー：温度/湿度/CO2/騒音/照度
- ・ 3Dデータの精度:標準

センサー

- 温度・湿度 ×9台
- CO2 ×12台
- 騒音 ×12台
- 照度 ×12台



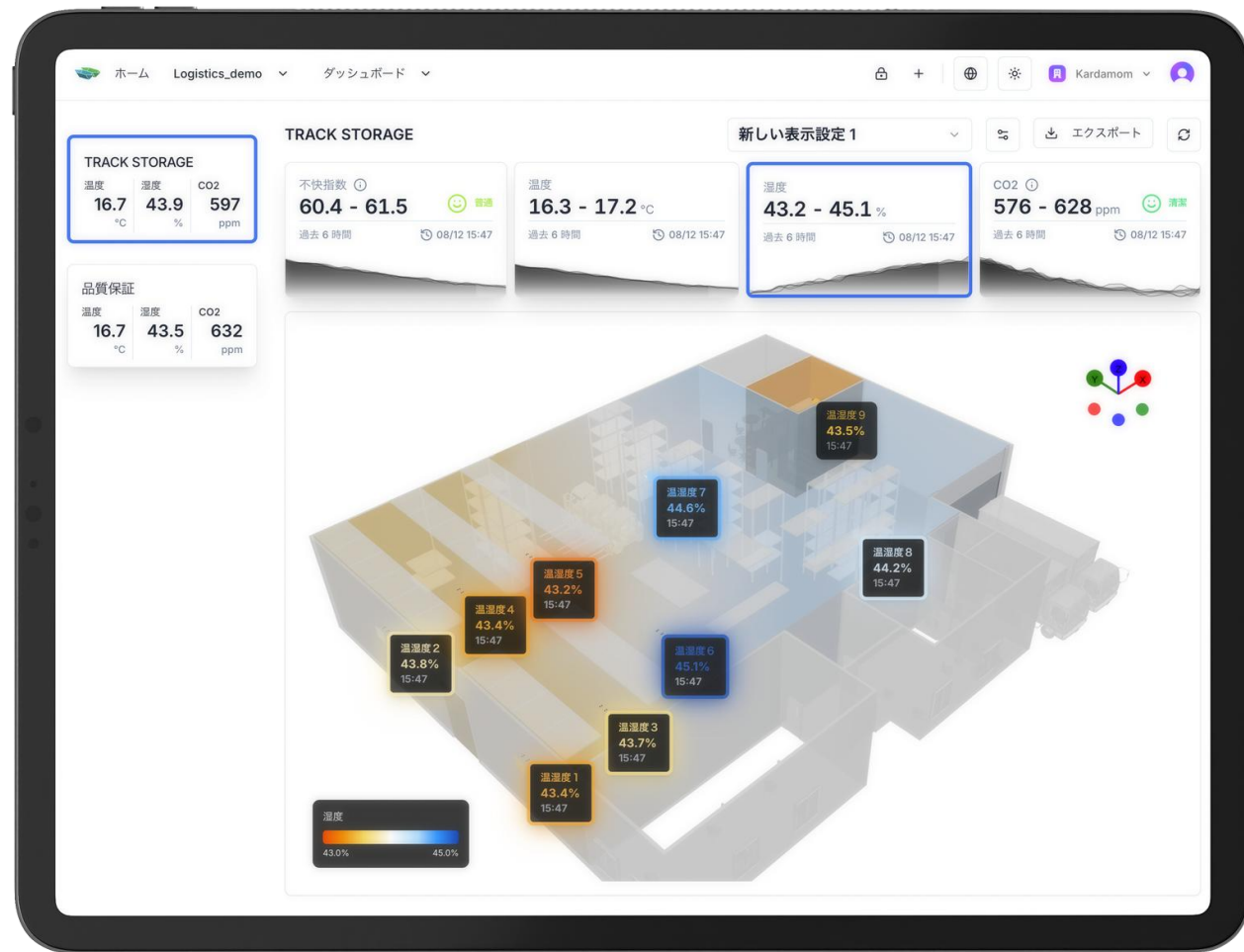
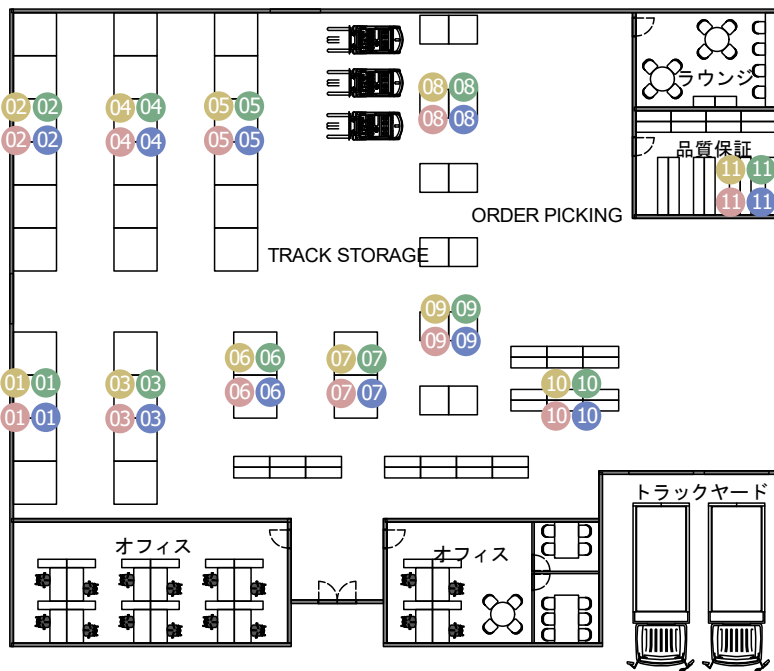
ケース2 倉庫

目的：遠隔での空気質管理

- ・ 規模：建材の倉庫
- ・ センサー：温度/湿度/CO2/照度
- ・ 3Dデータの精度：粗い

センサー

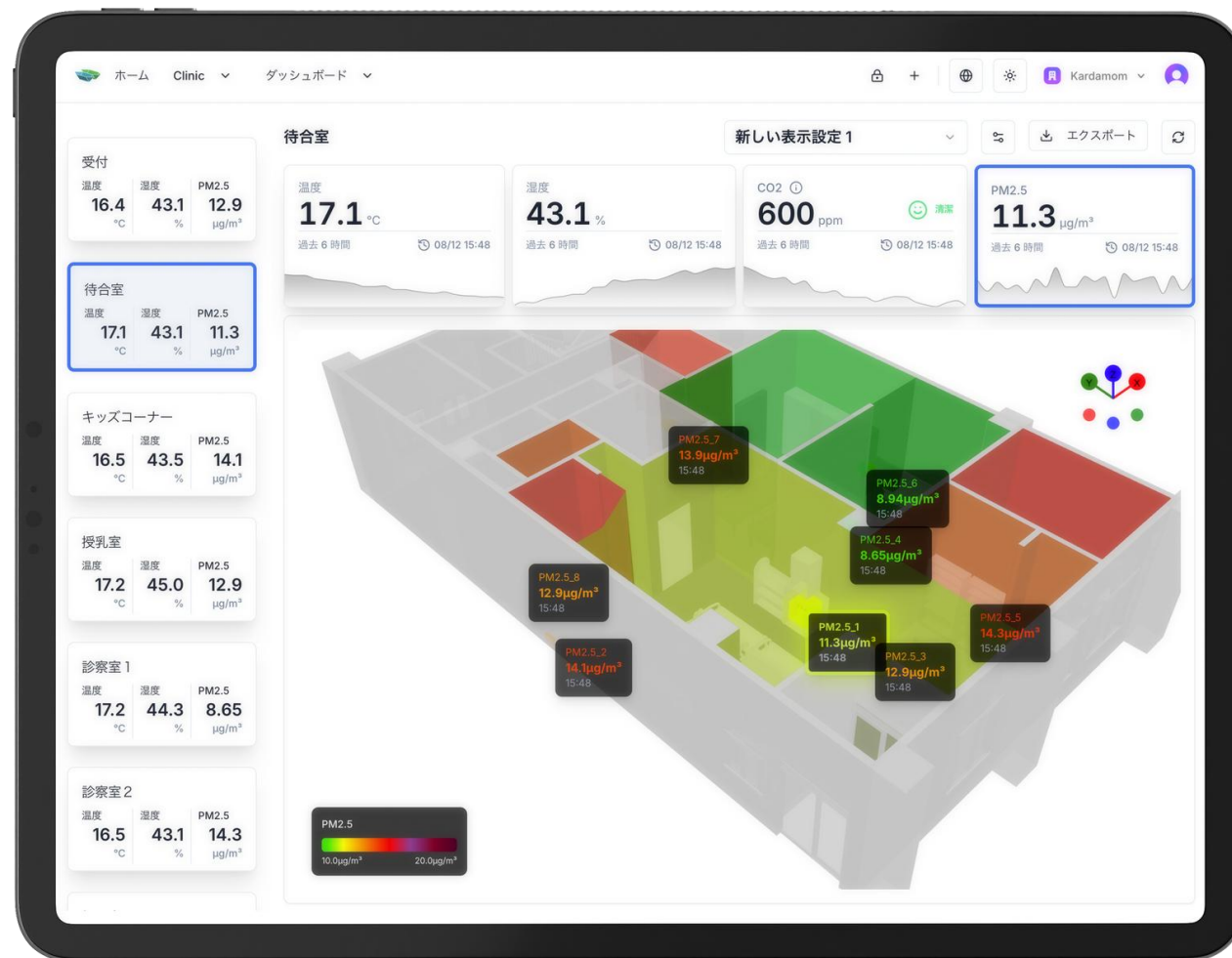
- 温度・湿度 ×11台
- CO2 ×11台
- PM2.5 ×11台
- 照度 ×11台



目的：感染症対策 / 来院者への安心感

- センサー

- [illegible]



料金について

Twinboat 利用料金について

センサーの在庫状況やお客様の環境によって異なりますので、詳しくはお問い合わせください。

Twinboat 全体のコスト感について

初期費用とランニング費用の2つの構成となります。初期費用にはデジタルツイン構築費、システムセットアップ費用が含まれており、3Dモデルの精度やセンサー数によって変動します。ランニング費用はシステム利用料ですが、こちらもセンサー数や規模によって変動します。詳細なお見積りは、施設の規模や必要なセンサー数、求められる機能などをお伺いした上で作成いたしますので、お問い合わせくださいませ。

お問い合わせはこちら

<https://www.sateraito.jp/contact/index.html>

お問い合わせフォーム



サテライトオフィスのご紹介

お問い合わせフォーム



クラウドのことなら サテライトオフィス！

Google Workspace、LINE WORKS、Microsoft365などのメジャークラウドサービスのライセンスの販売から導入支援、導入後のサポートまで、すべてをお任せいただけます。

サテライト環境での課題を熟知した専任スタッフが、導入から運用までを徹底サポートします。

Google Workspace 導入社数
5,000社以上

サテライトオフィス



電話でのお問い合わせ
050-5835-0396

お問い合わせ



各種導入支援/アドオン | スマートデバイス販売 | セミナーのご案内 | What'sNew | プレスリリース | 会社案内 | 人材募集 | CM/広告 | バンフレット

★★★
導入社数
7万社以上

サテライトオフィス/
ネクストセット アドオン
7万社/2,000万アカウントを
突破しました！

サテライトオフィスで
クラウドしましょ！

Google パートナーアワード連続受賞

Sateraito Office

TVCMはこちら！

篠崎愛

Google Workspace	Google Workspace for Education	Chromebook GIGA2.0 パッケージ	chromebook +クラウド利用端末
Google Cloud Platform 導入支援/請求代行	Microsoft 365	LINE WORKS	サテライトオフィス・クラウド電話
ファイルサーバー for DirectCloud	標的型攻撃メール 対策訓練機能	アルコールチェック 管理サービス	企業向けデジタルサイネージ for SyncSign
動画AIプラットフォーム for BlendVision AiM	パソコンウイルス対策ソフト for EXO セキュリティ	個人情報含むファイルの 検知/隔離/削除/暗号化機能 for PCFILTER	遠隔サポート機能 for Help U

アドオンツールで課題解決

「サテライトオフィス・アドオンツール」とは、これまで導入支援をしてきたお客様から「こんな機能があればもっと便利なのに」という声を多数いただき、開発に至ったサービスです。このアドオンツールはすべて自社開発であり、Google WorkspaceやMicrosoft 365などのSaaS型クラウドサービスとシームレスに連携します。この技術力が弊社の最大の特徴です。

全アドオンの導入社数は

80,000 社以上

サテライトオフィス アドオンツール

サテライトオフィスのAIソリューション
ChatGPT/Azure OpenAI Service/
Google Gemini & VertexAI 導入支援

S サテライト エーアイ
Sateraito.AI

篠崎 AI

 Google Workspace 簡単早分かりページ	 Google Workspace アドオン一覧	 サテライトオフィス・ ポータルサイト	 組織カレンダー
 組織アドレス帳	 ワークフロー	 シングルサインオン	 セキュリティーブラウザ
 クライアント証明書	 掲示板/閲覧板	 ドキュメント管理	 業務データベース
 Myポータルガジェット	 クラウドCRM	 行先予定/在席確認/ 伝言メモ/共有TODO	 勤怠管理/タイムカード
 電子帳簿保存法 ファイルサーバー	 Eラーニング	 多店舗管理機能	 安否確認
 拡張フォーム/アンケート	 大容量ファイル転送	 メール誤送信防止/ 標的型攻撃メール対策機能	 メールアーカイブ for Arcserve
 メールアーカイブ for Active Vault SS	 再送信メール作成機能	 Q&Aチャットボット	 地図データベース
 会議室管理/在席管理/ エリア監視 for クラウド	 来客管理/受付管理機能 for クラウド	 ICカード交通費取得機能 for クラウド	 名刺管理機能 for クラウド

サポートもおまかせください

80,000社以上の導入実績がもたらす豊富なノウハウ

80,000社以上（中小企業から大企業まで）の導入支援で培った豊富な情報とノウハウが強みです。新しい機能や技術に関するご質問も、導入済みのお客様との連携を通じて迅速に解決いたします。また、多くのお客様からのご要望が多い機能は、拡張アプリケーションとして順次リリースしてまいります。

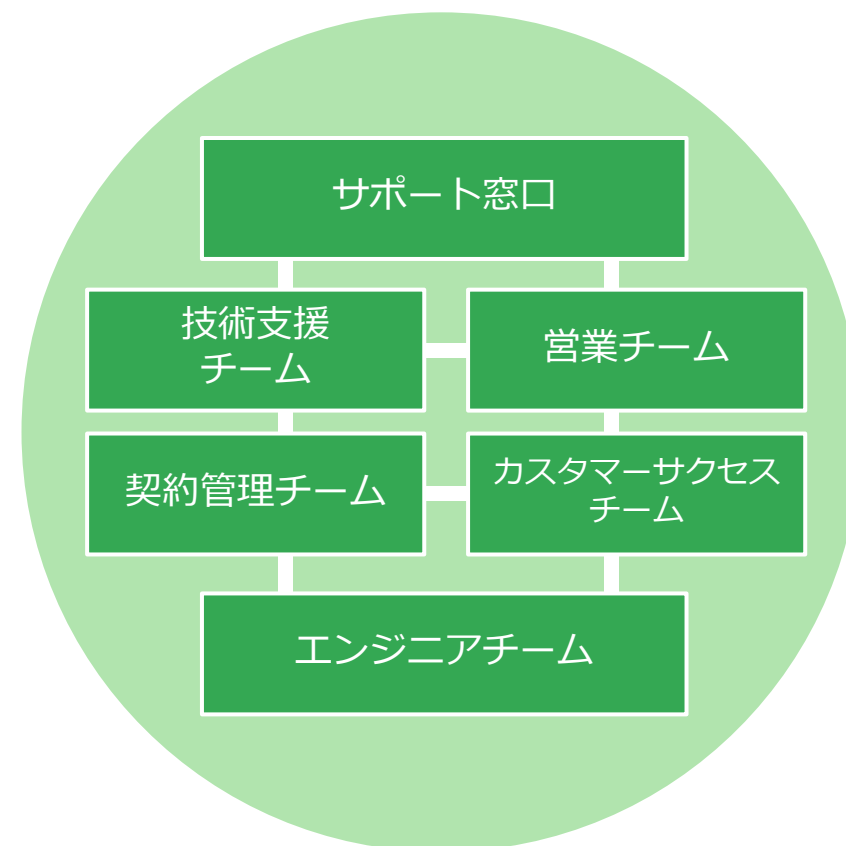
Google App Engine および API 連携による開発力

弊社Google App Engineフレームワークによるシステム開発が可能です。またAPIを利用した社内システムとの連携ソリューションも有効的です！今後もGoogle App EngineやAPI技術は、早い速度で拡張していきます。サテライトオフィスでは、いち早く技術を習得し、ソリューションとして、提供して行きます。

スピーディーなサポート体制

サテライトオフィスの**一番の強みはサポート**です。電話やテレビ会議を利用し、とにかくスピーディーに解決していきます。満足度の高いサポートを提供していきますので、よろしくお願いいたします。

弊社サポートは、部門間の連携が強みです。お客様の質問内容に応じて各担当が直接ご回答しますので、スピーディーな問題解決が可能です。



まずはお問い合わせください！

- ・何ができるのかを教えてください
- ・製品のデモをしてほしい
- ・見積もりがほしい
- ・どんな支援をしてくれるの？
- ・こんなことはできるの？
- ・IT導入補助金について教えて

など、何でもけっこうですので、
お気軽にお問い合わせくださいま
せ！



お問い合わせはこちら

<https://www.sateraito.jp/contact/index.html>

お問い合わせフォーム



Sateraito ~ for your best solution



BayTech Systems,
The Finest Solution
Company



認定ソリューション開発パートナー

株式会社サテライトオフィス
〒135-0016

東京都江東区東陽4-3-1

東陽町信栄ビル4F

TEL : 050-5835-0396 (代表)

FAX : 050-6861-2893

E-Mail : contact-info@sateraito.co.jp