

サテライトオフィス

スマホでトランシーバー LINE WORKSラジャー のご紹介



お問い合わせフォーム



声でも。文字でも。働く仲間ともしっかりつながる

AIを活用したトランシーバー LINE WORKS ラジャー

ラジャー同士でも、LINE WORKSとの連携でもつながる。

無料トライアルはこちら

お問い合わせはこちら



～スマートフォンが、インカム・トランシーバーになる～

「LINE WORKS ラジャー」は、LINE WORKSが提供する音声コミュニケーションサービスです。一言でいうと、「お使いのスマートフォンが、ボタンひとつで話せるトランシーバー（インカム）になる」機能になります。

小売店、飲食店、建設現場、介護施設、物流倉庫など、スタッフが常に動き回り、リアルタイムな連携が求められる「現場」でのコミュニケーションを劇的に効率化するサービスです。



LINE WORKS ラジャー

声でも。文字でも。働く仲間ともっとつながる

AIを活用した スマホでトランシーバー LINE WORKSラジャー

ラジャー同士でも、LINE WORKSとの連携でもつながる。



これまでのLINE WORKSでのコミュニケーション

本社スタッフ

W LINE WORKS



文字で
コミュニケーション

現場リーダー

W LINE WORKS

📱 トランシーバー



文字と音声を
同時並行で使い分け...

現場スタッフ

📱 トランシーバー



声で
コミュニケーション

ラジャーで実現する新しいコミュニケーションの形

はたらく仲間ともっとつながる

本社スタッフ

LINE WORKS



文字で伝える
文字で見える

現場リーダー



LINE WORKS ラジャー



文字でも声でも
伝える・聞こえる・見える

現場スタッフ



LINE WORKS ラジャー



声で伝える
声で聞こえる

ひと目でわかる！LINE WORKS ラジャーとは？

本社スタッフ
PC / モバイルアプリ

LINE WORKS

今まで使っていたLINE WORKSに
専用のトークルームが登場
(作成・招待はラジャーアプリからのみ)



文字で伝える
文字で見える

現場リーダー
モバイルアプリ

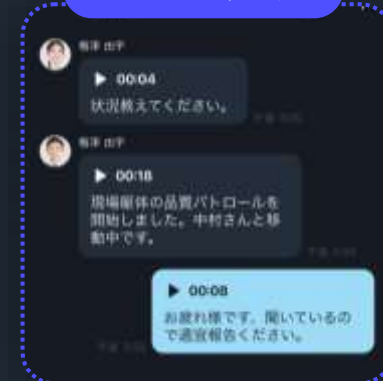
LINE WORKS ラジャー



文字でも声でも
伝える・聞こえる・見える

現場スタッフ
モバイルアプリ

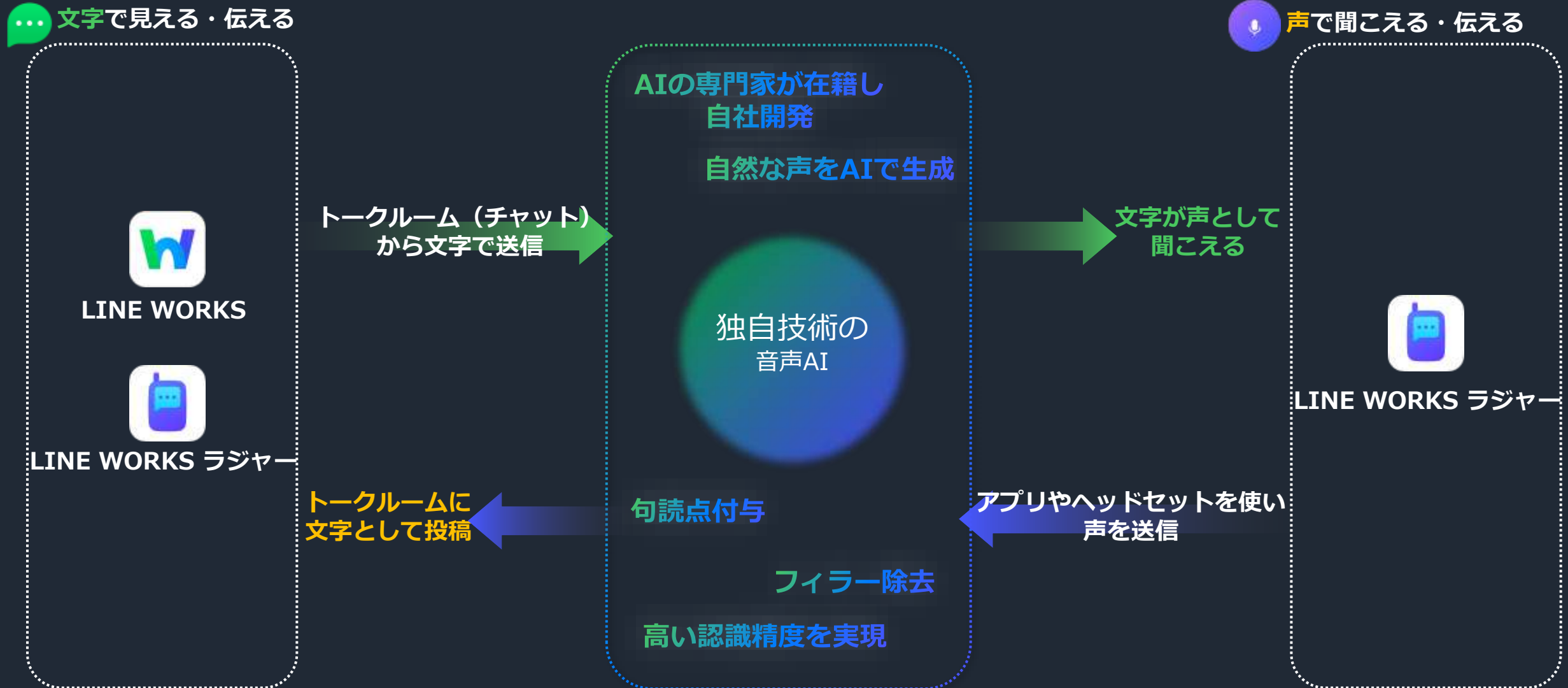
LINE WORKS ラジャー



文字でも声でも
伝える・聞こえる・見える

共通の管理画面・共通のログインIDで利用可能

声と文字の変換について



コミュニケーションの手段によらず誰でもつながる世界へ

● 課題
✓ クリア



距離の制約のクリア



人・端末の制約のクリア



LINE WORKS ラジャー + LINE WORKS

IPトランシーバー

従来型トランシーバー

限られた距離

- 無線電波の届く範囲のみ
- 建造物や地形の影響を受けやすい
- 会話が100%成立しないことが日常

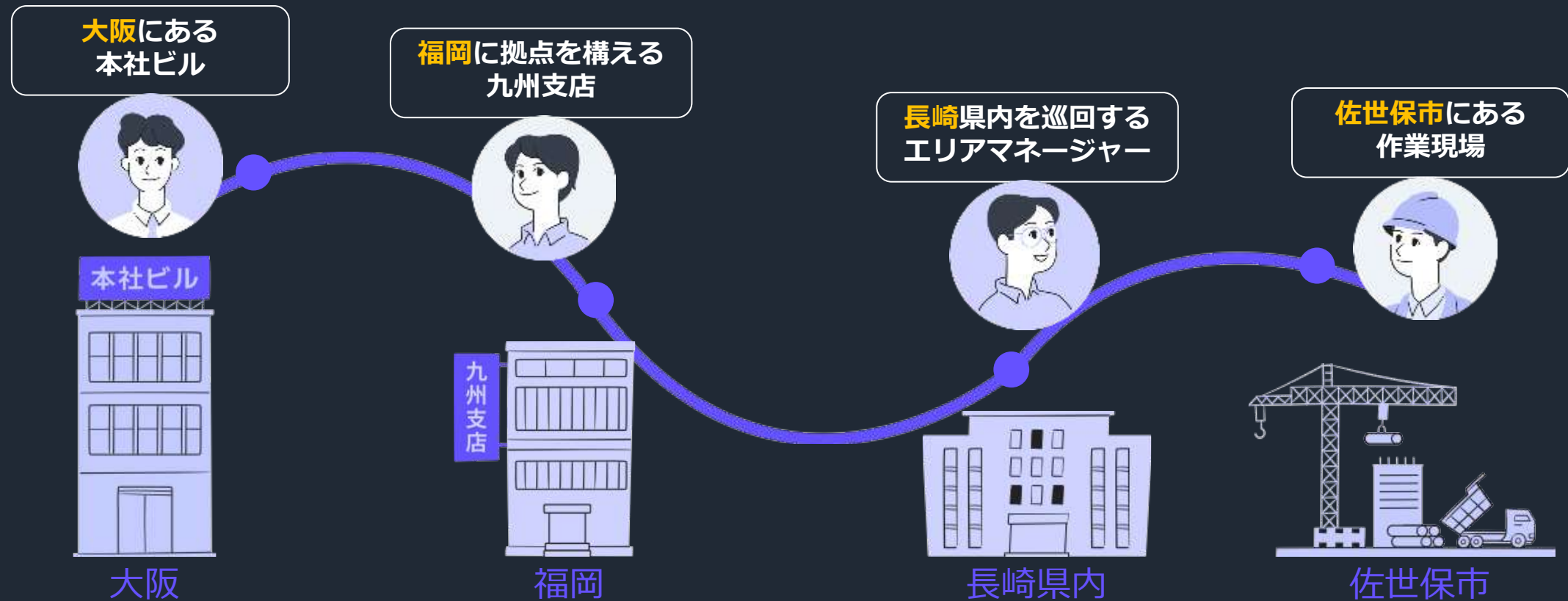
限られた人・端末

- 専用のデバイスや設備が必要
- 端末の交換・追加には手間が必要
- 現場の人のみを対象

はたらくすべての人が利用

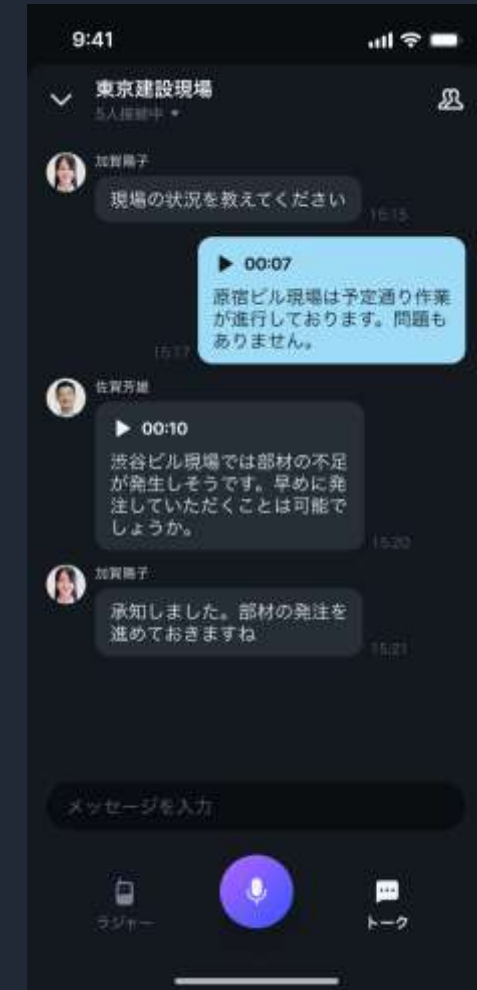
- インターネットが繋がれば世界中どこでも
- スマホだけで利用可能
- 文字と声で現場もデスクユーザーも

特徴1. 距離に関係なく、どこへでもつながる



お互いの距離が遠くても、建物の中でも、
フロアを跨いでも、インターネットにつながれば会話が可能

特徴2. 誰でも使える、シンプルで分かりやすい操作画面



難しい操作は無く、誰でも直感的に説明不要で使える

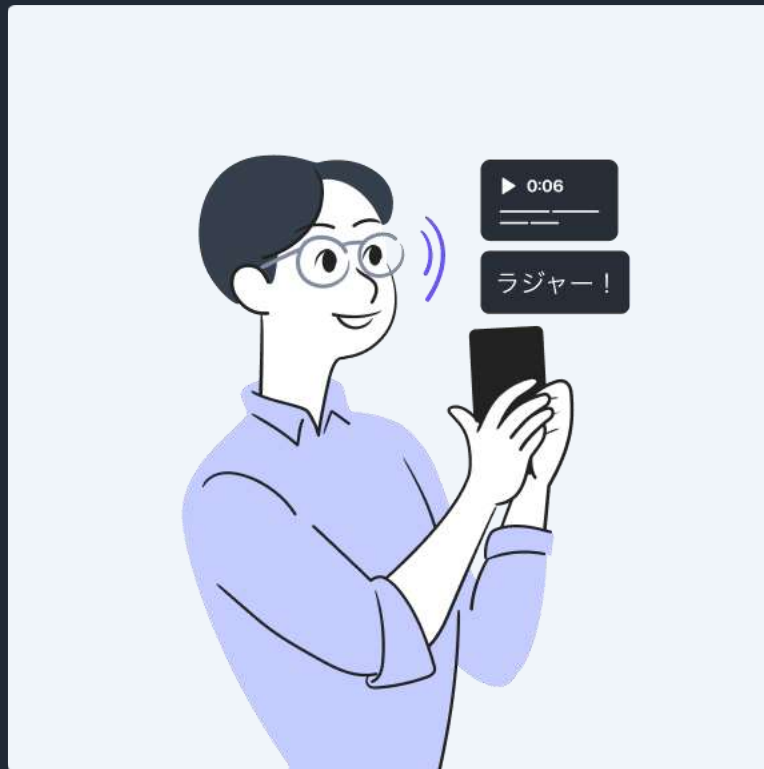
特徴3. スマートフォンさえあれば、すぐに開始できる

管理画面も
スマホからアクセス可能
※管理者権限を持つユーザーのみ



都度、トランシーバー端末を発注する手間や時間から開放
管理や設定もすべてモバイル上で完結

特徴4. 聞き逃しても大丈夫、**発言を振り返ることができる**



指示を聞き取れなくても、発言が文字で残る
昨日の現場で何があった？を時刻と合わせて確認

特徴5. LINE WORKSもつながる



声でも文字でも
伝える・聞こえる・見える

はたらく仲間と
もっとつながる

文字で伝える
文字で見える



声で伝える
声で聞こえる

利用シーン例



▶ 00:06

お疲れ様です、現場の状況を共有させていただきます。

建設

- 現場のスタッフ同士のコミュニケーションで活用
- 複数の現場を統括しながら、遠隔の現場の状況を把握
- 本社、現場統括、スタッフで横断的に情報共有

飲食

- キッチンとホールスタッフの間でのオーダー状況の確認
- 受付スタッフとホールスタッフの間での来店対応や情報共有
- 店長・スーパーバイザー等が複数の店舗の情報を横断的に把握

▶ 00:08

オクラをつかったメニュー、オーダーストップをお願いします！



▶ 00:10

このあと一時的に雨が降る予報です。店舗での準備をお願いします。

小売

- 販売スタッフ同士のコミュニケーション
- トラブル時の本社社員、店長、スタッフ間での横断的で迅速な対応
- 店舗・倉庫間の在庫確認、店間移動の相談

イベント

- リーダー、スタッフ間での臨機応変な指示出し
- アルバイトスタッフのコミュニケーション参加
- 時系列を踏まえた作業記録の確認や報告書作成のための証跡管理

▶ 00:09

エリアCでトラブルが発生しました。各エリア1名ずつ、応援をお願いします。



音声の送信・受信方式

以下の方式にて、ラジャーアプリからの音声の送信（発話）や受信（聴取）が可能です。

スマートフォン本体のみ



汎用イヤホン



専用デバイス



特徴

本体のマイク・スピーカー利用

音楽用イヤホンを利用
※再生停止ボタン、マイクが付属している
前提

デバイスごとに様々な特徴を持つ

音声送信

長押し
押しながら送信、
離したら終了

✓

✓

タップ切替
タップして送信、
再度タップで終了

✓

✓

※Bluetoothイヤホンでは対応しない場合があります。
その際はアプリボタンをご利用ください

✓

専用デバイスについて

以下デバイスを動作確認済みデバイスとしております。詳細なスペックや、サポートについては各メーカーへお問い合わせください。

有線



F.R.C.

AN-23 / AN-24 / AN-26

タップ切替

手軽に入手できる有線型
AN-26のみイヤホン部交換式

✓ 低コストで使える
デバイスをお探しの方



F.R.C.

AP-26

長押し

タップ切替

手軽に入手できる有線型
イヤホン部交換式

✓ 低コストで使える
長押し対応デバイスをお探しの方



Jabra

(GNオーディオジャパン)

Perform45

長押し

タップ切替

18gと非常に軽量

✓ シンプルな用途での
無線デバイスをお探しの方

無線



BONX

(NTTソノリティ)

BONX Stick

長押し

タップ切替

騒音除去し自分の声だけ収音
イヤホン脱着式

✓ 騒音環境でも
クリアな声で
やり取りしたい方



ambie

AM-TW02

(カラーバリエーション複数)

長押し

タップ切替

耳をふさがない
"ながら聴き"が可能

✓ 周りの音や声を
聴きながら
作業をしたい方

スマホ本体



京セラ

DuraForce EX

(など複数の法人端末)

長押し

タップ切替

防水・防塵・耐衝撃の
堅牢性を持つ

✓ スマホに
直接話しかけて
利用したい方

その他昨日・補足説明

チャンネルの作成・切り替え

- 職場や現場などに応じて任意にチャンネル名の作成・アイコンの設定が可能
- 仕事・作業の開始時には、自分が参加すべきチャンネルを名前・画像で判断し参加
- 現場に応じてチャンネルを切り替えることで、他の現場の会話にも参加が可能

スマホで完結するユーザー管理機能

- 管理者権限を持つユーザーのラジャーアプリ内で、ラジャーを利用するユーザーの追加・削除や、各チャンネルへのメンバーの追加・削除が可能
- ユーザーの管理のためにPCを用意する手間無し

LINE WORKS連携

- 同じテナントのユーザー同士なら、LINE WORKSのトークと、ラジャーのトークが連携
- 普段使っているLINE WORKSのアプリから、ラジャーを使っているユーザーとコミュニケーションが可能

LINE WORKSと共通した管理画面

- LINE WORKSの管理画面上で、LINE WORKSラジャーのユーザーや設定の管理が可能。

ライセンス形態・料金プラン

有償プランの無償トライアルを30日分ご提供中！

料金プラン		フリー Free	スタンダード Standard	アドバンスト Advanced
利用料金 (1ユーザー)	年額プラン	¥0	¥450 /月	¥800 /月
メンバー数上限		30人まで	制限なし	制限なし
作成可能なトークルーム数		1	制限なし	制限なし
トーク履歴保持期間		7日間まで ※7日間経過したトークはアプリ上で非表示	7日間まで ※7日間経過したトークはアプリ上で非表示	7日間まで ※7日間経過したトークはアプリ上で非表示
会話可能時間		接続40分後に切断	制限なし	制限なし
会話（Push to talk）機能		●	●	●
トークルーム機能		●	●	●
STT機能（文字起こし機能） ※STT: Speech to text				●
TTS機能（読み上げ機能） ※TTS: Text to speech				●
管理・セキュリティ機能		▲ ※一部機能のみ	●	●
サポート			●	●

“声”でのやり取りが
メインなら！

“声”と“文字”を
使い分けるなら！

※価格は全て税抜き価格となっております。 ※「トーク履歴保持期間」はLINE WORKSと連携した場合、LINE WORKS側で設定したトーク履歴保持と同一となります。

サポートについて

お問い合わせフォーム



安心のサポート体制

80,000社以上の導入実績がもたらす豊富なノウハウ

80,000社以上（中小企業から大企業まで）の導入支援で培った豊富な情報とノウハウが強みです。新しい機能や技術に関するご質問も、導入済みのお客様との連携を通じて迅速に解決いたします。また、多くのお客様からのご要望が多い機能は、拡張アプリケーションとして順次リリースしてまいります。

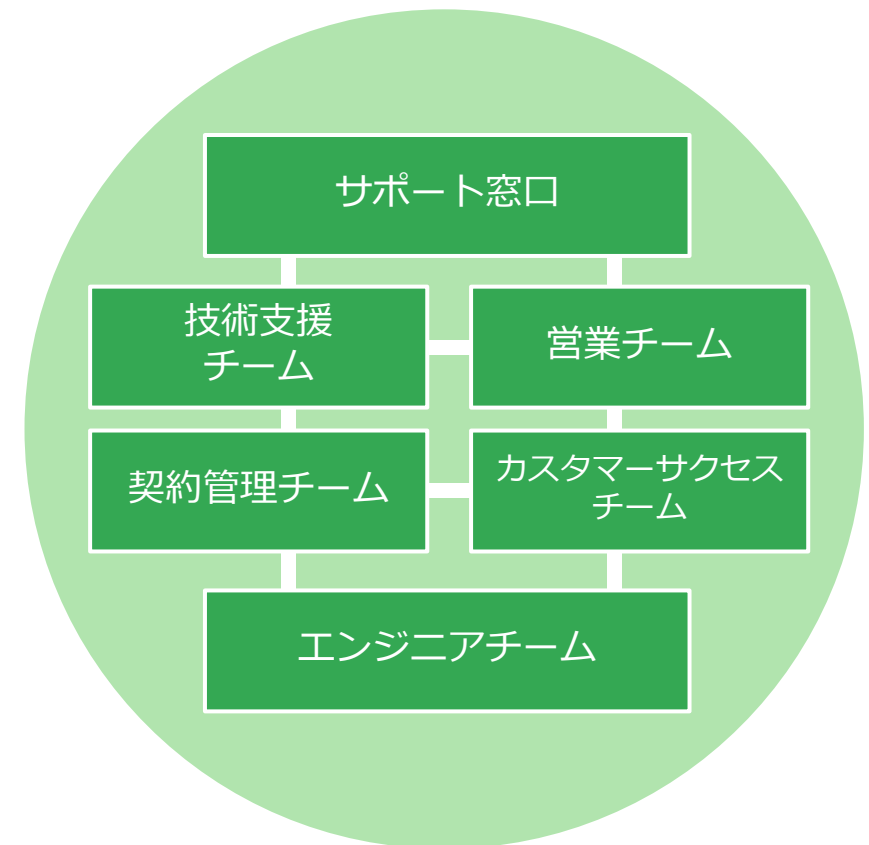
Google App Engine および API 連携による開発力

弊社Google App Engineフレームワークによるシステム開発が可能です。またAPIを利用した社内システムとの連携ソリューションも有効的です！今後もGoogle App EngineやAPI技術は、早い速度で拡張していきます。サテライトオフィスでは、いち早く技術を習得し、ソリューションとして、提供して行きます。

スピーディーなサポート体制

サテライトオフィスの**一番の強みはサポート**です。電話やテレビ会議を利用し、とにかくスピーディーに解決していきます。満足度の高いサポートを提供していきますので、よろしくお願いいたします。

弊社サポートは、部門間の連携が強みです。お客様の質問内容に応じて各担当が直接ご回答しますので、スピーディーな問題解決が可能です。



まずはお問い合わせください！

- ・何ができるのかを教えてください
- ・製品のデモをしてほしい
- ・見積もりがほしい
- ・どんな支援をしてくれるの？
- ・こんなことはできるの？
- ・IT導入補助金について教えて

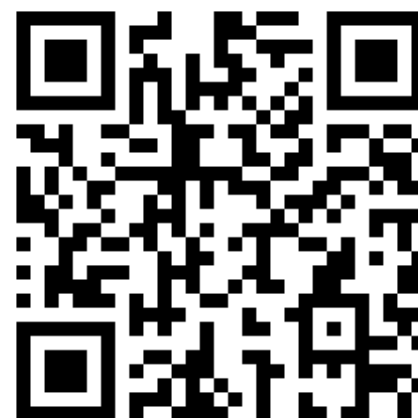
など、何でもけっこうですので、
お気軽にお問い合わせくださいま
せ！



お問い合わせはこちら

<https://www.sateraito.jp/contact/index.html>

お問い合わせフォーム



Sateraito ~ for your best solution



認定ソリューション開発パートナー

株式会社サテライトオフィス
〒135-0016
東京都江東区東陽4-3-1
東陽町信栄ビル4F
TEL : 050-5835-0396 (代表)
FAX : 050-6861-2893
E-Mail : contact-info@sateraito.co.jp