

株式会社サテライトオフィス

サテライトオフィス・クラウド監視カメラ for QBICクラウド のご紹介



サテライトオフィス・クラウド監視カメラ for QBICクラウド



[トライアル](#) [サービス概要](#) [利用料](#) [カメラ端末](#) [利用イメージ](#) [仕様](#)

[お問い合わせはこちら](#)

販売代理店
募集中

サテライトオフィス・ クラウド監視カメラ for QBICクラウド

全てクラウドで防犯監視カメラ運用！

映像はスマホでも確認可！(映像7~90日保存)

動画保存費用：月1000円/台～ / 高画質画像：月1200円～
カメラ機器：買い切り16900円～

即日導入可能！設置簡単！

カメラ以外の機材不要！

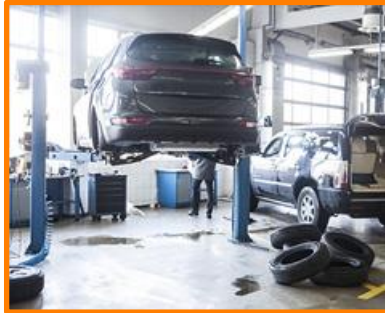
動画/音声は24時間全て録画しクラウドに保存！スマホやパソコンでいつでも確認(ライブ確認+録画確認)※検知時メール通知機能あり

[お問い合わせはこちら](#)



サテライトオフィス・クラウド監視カメラ for QBICクラウド

カメラ+スマートフォンだけで完結するクラウド監視カメラ



サテライトオフィス・クラウド監視カメラ for QBICクラウド

クラウド監視カメラの利用シーン

オフィス



店舗



施設



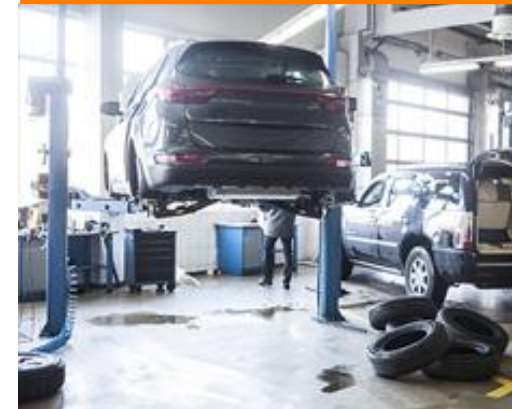
倉庫



ペット/子供見守り



工場



サテライトオフィス・クラウド監視カメラ for QBICクラウド

「サテライトオフィス・クラウド監視カメラ」10の特徴

- ・カメラからダイレクトにクラウドに動画を24時間保存します！
- ・録画保存期間は、7～90日で選択可能です！
- ・レコーダ不要です！（インターネット回線は必要）
- ・ライブ動画確認または、録画動画確認をスマホ or パソコンで可能
- ・カメラも1台から無制限・多拠点に増やす事が可能です！
- ・カメラもグループ化できますので、多数でも管理簡単！
- ・動き/明るさ/音声検知すると、メールで検知連絡がきます！
- ・録画動画もダウンロード可能です！
- ・見せたくない部分をマスキングも可能です！
- ・カメラは簡単なビス止めで天井や壁にも設置できます！



サテライトオフィス・クラウド監視カメラ for QBICクラウド

データの保存先は安心のMicrosoft社クラウドサービス

監視カメラのデータは全てMicrosoft社のクラウドサービスに保存されますので、安心してご利用いただけます。

Microsoft社のクラウドサービスに保存

SSL通信でネットワーク盗聴防止済み



サテライトオフィス・クラウド監視カメラ for QBICクラウド

ライブ動画確認または、録画動画確認をスマホ or パソコンで可能



▲Webブラウザ版

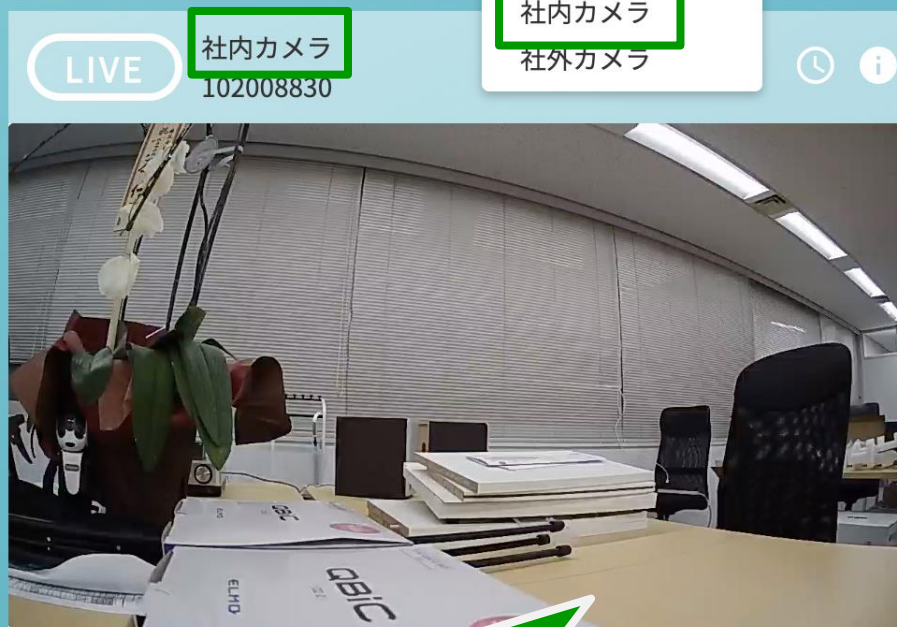


▲スマートフォン版

サテライトオフィス・クラウド監視カメラ for QBICクラウド

カメラも1台から無制限・多拠点に増やす事が可能です

レイアウト ページ カメラ名 タグ



ライブ動画

複数台のカメラもグループ化で簡単管理

サテライトオフィス・クラウド監視カメラ for QBICクラウド

複数のカメラをタグで管理（グループ化）

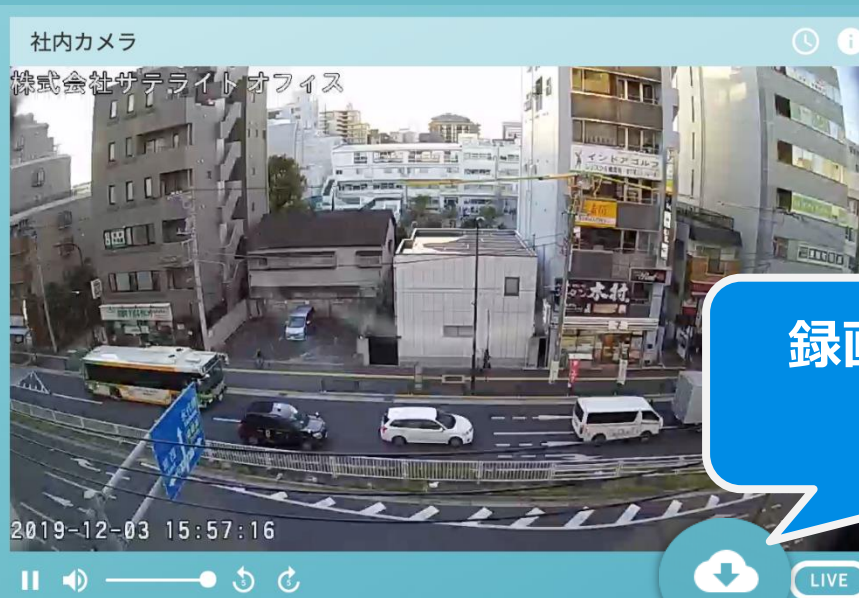
The screenshot displays the Sateraito Office web interface. On the left, the 'カメラ情報編集' (Camera Information Edit) page is shown with fields for '機種' (Model: CC-2L), 'シリアルナンバー' (Serial Number: 102008826), 'カメラ名' (Camera Name: 社内カメラ), and 'レーティング' (Rating: 5 stars). A 'タグ' (Tag) dropdown menu is set to '社内カメラ'. A red box highlights this dropdown, and a red callout bubble contains the text '監視カメラをタグでグループ化' (Group monitoring cameras by tag). A green arrow points from the 'サポート' (Support) button to the 'タグ' dropdown. On the right, the 'タグ新規作成' (New Tag Creation) form is visible, with fields for 'タグ名' (Tag Name) and 'タグの説明' (Tag Description), and buttons for 'キャンセル' (Cancel) and '新規作成' (New Creation). Below this, a live monitoring dashboard shows two camera feeds. A red box highlights the 'タグ' (Tag) dropdown menu in the top right corner of the dashboard, which is set to '(なし)' (None) and has a dropdown menu open showing '社内カメラ' (In-house camera) and '社外カメラ' (Out-house camera). A red arrow points from the '社内カメラ' tag in the edit page to the dropdown in the dashboard.

サテライトオフィス・クラウド監視カメラ for QBICクラウド

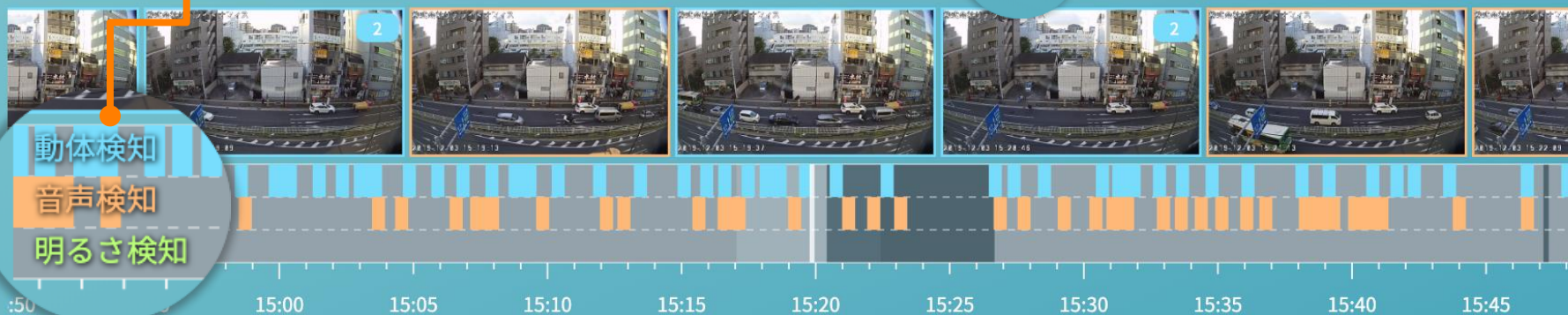
録画・イベント検知と通知・データダウンロード

検知機能

- ・ 動体検知
- ・ 音声検知
- ・ 明るさ検知



録画データのダウンロードも可能



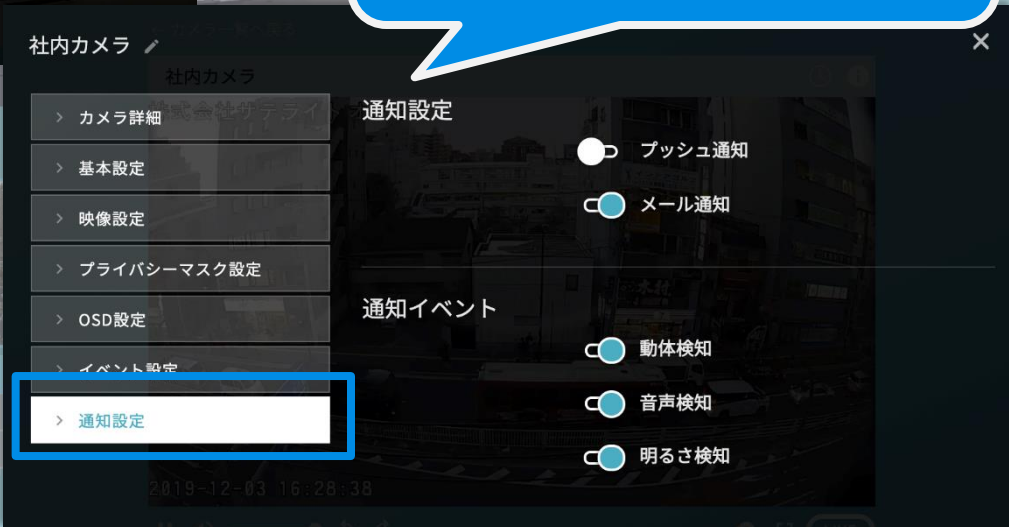
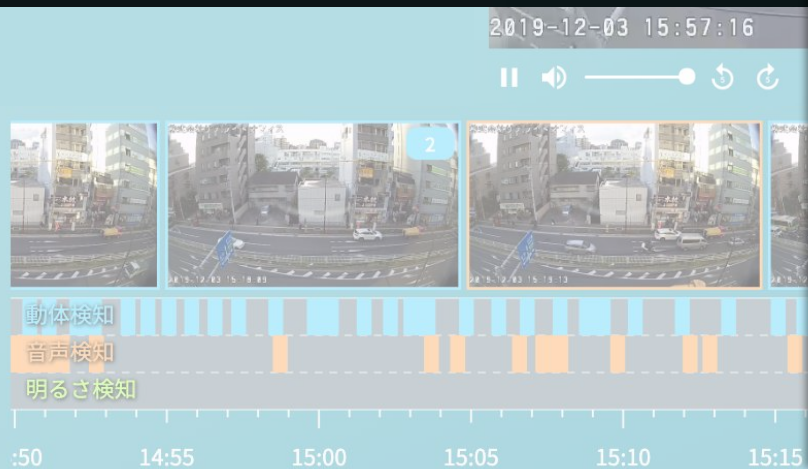
サテライトオフィス・クラウド監視カメラ for QBICクラウド

イベント設定・プッシュ通知/メール通知設定



イベントのON・OFFと
検知感度の調整が可能

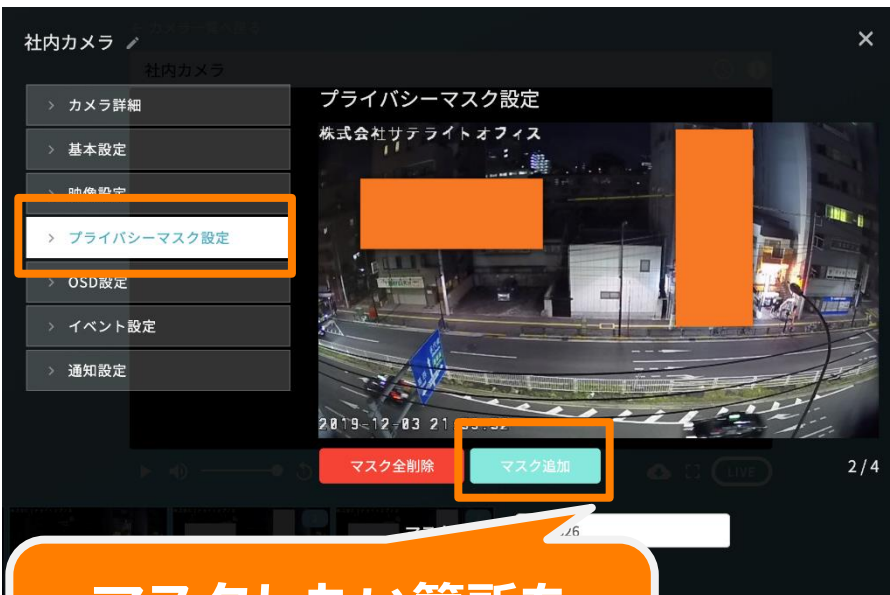
プッシュ通知・メール
通知の設定が可能



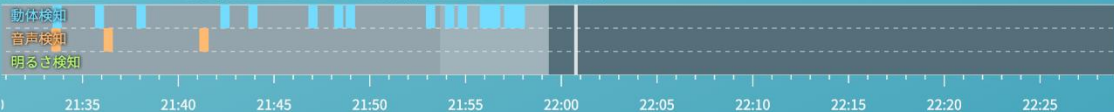
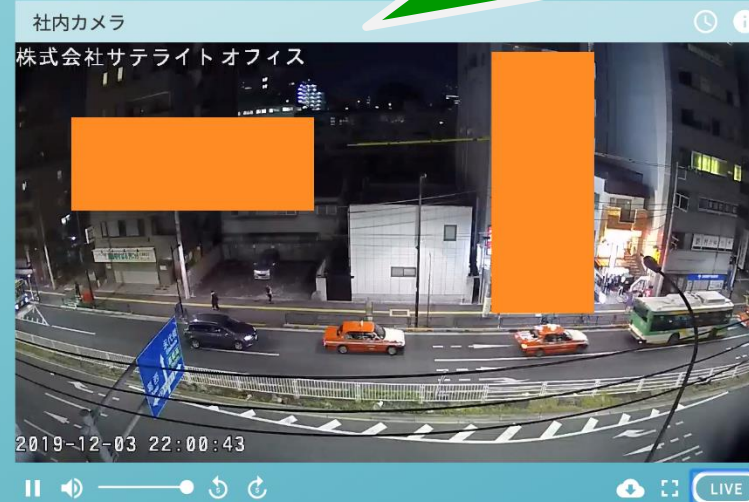
サテライトオフィス・クラウド監視カメラ for QBICクラウド

見せたくない部分をマスキング

指定された箇所がマスク
され非表示になります



マスクしたい箇所を
マウスで指定



サテライトオフィス・クラウド監視カメラ for QBICクラウド

最大10人の閲覧ユーザーを作成/権限設定が可能

自 契約情報 **閲覧ユーザー** カ

閲覧ユーザー権限設定

メールアドレス
氏名: 総務部

カメラ名 社内カメラ タグ (なし)

機種	シリアルナンバー	カメラ名	タグ	閲覧	設定変更	VODダウンロード
CC-2L	102008826	社内カメラ	社内カメラ	<input type="checkbox"/>	<input checked="" type="checkbox"/>	<input type="checkbox"/>
CC-2L	102008830	社内カメラ		<input checked="" type="checkbox"/>	<input type="checkbox"/>	<input type="checkbox"/>

2件中 1から2件を表示

キャンセル 保存

最大10名の閲覧ユーザーの作成が可能

閲覧/設定変更/ダウンロード権限

カメラは複数登録が可能

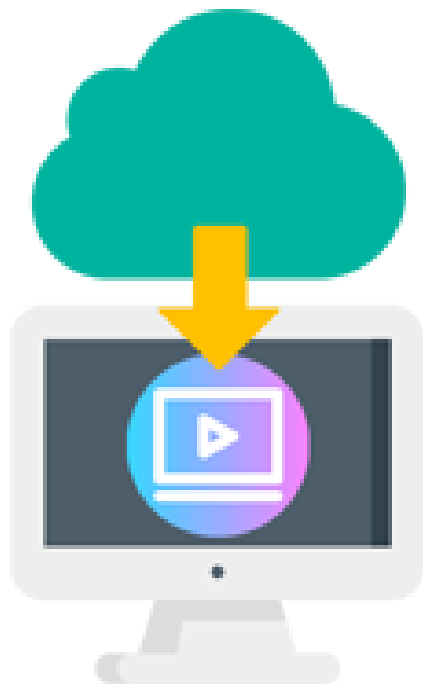
サテライトオフィス・クラウド監視カメラ for QBICクラウド

遠隔でカメラの再起動が可能

The screenshot displays the '社内カメラ' (In-office Camera) management interface. On the left, a menu lists various settings: 'カメラ詳細' (Camera Details), '基本設定' (Basic Settings), '映像設定' (Image Settings), 'プライバシーマスク設定' (Privacy Mask Settings), 'OSD設定' (OSD Settings), 'イベント設定' (Event Settings), and '通知設定' (Notification Settings). The 'カメラ詳細' menu item is highlighted with a blue box. The main panel shows camera information: 'レーティング' (Rating) ★★★★★, '機種' (Model) CC-2L, 'シリアルナンバー' (Serial Number) 102008826, and 'ファームウェア' (Firmware) ver. 1.4.0. Below this, the recording plan is set to 'スタンダード 7日間録画' (Standard 7-day recording) with a '稼働中' (Operating) status. A 'タグ' (Tag) section shows '社内カメラ'. At the bottom, a playback timeline is visible with a red 'カメラ再起動' (Restart Camera) button highlighted by a blue box. An inset image on the right shows a physical camera unit mounted on a wall, with a blue arrow pointing from the 'カメラ再起動' button to it. Below the inset, there are two small video thumbnails and a bar chart representing recording status over time.

サテライトオフィス・クラウド監視カメラ for QBICクラウド

サテライトオフィス・クラウド監視カメラの特徴



録画映像は、保存期間7日～90日で
選択可能。録画動画は、ダウンロード
が可能です！




天井や壁には、単純なビス止めで設置可能
です！

サテライトオフィス・クラウド監視カメラ for QBICクラウド

月額利用料：動画保存費用

お客様のご用途に合わせてお選びいただけます。

	高画質	
7日間録画プラン	1,200円/月	
14日間録画プラン	1,650円/月	
30日間録画プラン	2,000円/月	
60日間録画プラン	2,500円/月	
90日間録画プラン	3,000円/月	

※初回3ヶ月契約、その後、1年契約

サテライトオフィス・クラウド監視カメラ for QBICクラウド

カメラ端末料金

カメラ端末



※カメラスペック

- ・撮影画度:13.4度・画素数:200万CMOS
- ・PoEハブ対応・AC電源対応
- ・マイクスピーカー内蔵・暗視撮影可能

屋内向け



WiFi対応カメラ (CC-2)

買い切り

初期19,800円のみ→**16,800円キャンペーン中(先着100台)**

WiFi+優先LAN対応カメラ (CC-2L)

買い切り

初期24,800円のみ→**19,800円キャンペーン中(先着100台)**

オプション付きプラン

LTE通信オプション：月額7500円 (オプション)

※Wifiまたは、有線LANご利用のお客様は不要です。

※スタンダードプランの画質は1280×720(HD)/30fps (MAX)、ライトプランは800×480 (WVGA)/5fpsです。

サテライトオフィス・クラウド監視カメラ for QBICクラウド

1週間のトライアルが可能です！実際の導入も即日稼働！



おすすめ！

まずは、トライアルでお試ください！

①弊社設置カメラでよければ即確認できます！

②カメラ機材を郵送しますので、御社環境で確認ください！

ネットワーク設定も、弊社側で設定する事も可能です！

サポートも、技術のサテライトオフィスが、
しっかりサポートいたします。

[トライアルはこちら](#)

その他のハードウェア

本章では、その他のハードウェアについて説明をします。



テレビ会議システム:Hangouts Meet ハードウェア

Hangouts Meet ハードウェア について、ご説明いたします！



Google Workspace



会議をより簡単に

Hangouts Meet ハードウェアがあれば、Hangouts Meet と同様に信頼性に優れ、簡単に参加できるビデオ会議を会議室でも開催できます。
厳選されたコンポーネントがエンド ツー エンドで連携することで、魅力的な HD 画質での会議が実現します。お手頃な価格でご利用いただけ、スムーズな導入が可能です。

電子ホワイトボード : Jamboard(ジャムボード)

Jamboard について、ご説明いたします！

Google Workspace



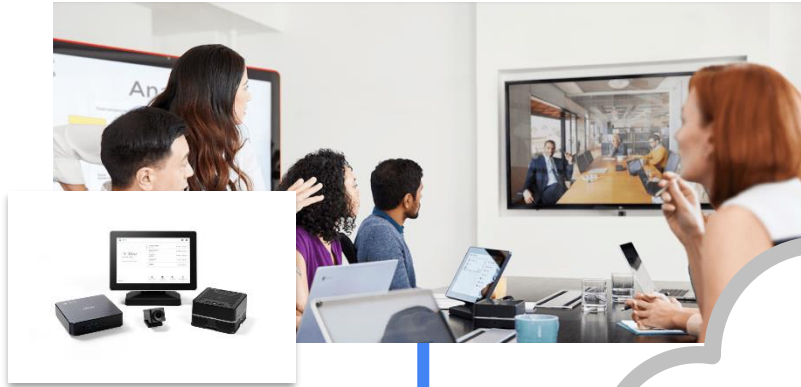
新しいコラボレーション ツールでアイデアを視覚化

Jamboard でチームの創造性を発揮しましょう。インターネットに接続してアクセスできる対話型のキャンバスに、ホワイトボード形式でアイデアを描画できます。どこからでもチームメンバーと共同作業しながら、画像を配置し、メモを追加し、ウェブから直接素材を取り込むことができます。

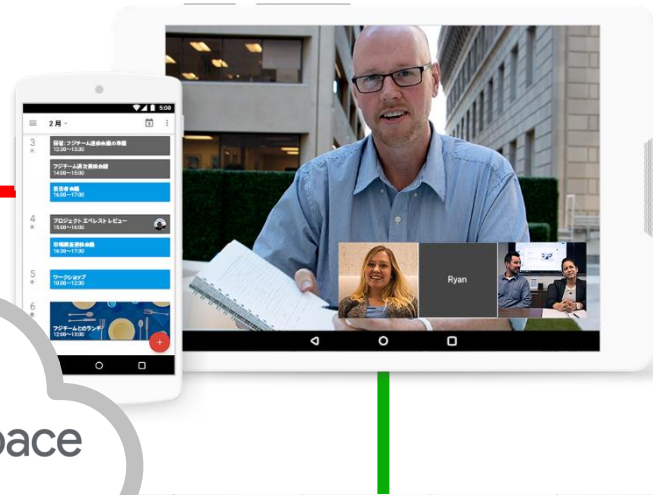


Googleハードウェアは Google Workspace とシームレス接続！

Hangout Meets



PC、スマートフォン、タブレット



Chromebook



Jamboard



最後に

本章は、その他の説明をします。



サテライトオフィスのご紹介

サテライトオフィスは、Google Workspaceにアドオンしてご利用いただけるツールを自社開発してGoogle Workspaceとセットで提供しております。

導入検討段階の支援も可能です。未体験&導入後拡張希望の方もお気軽にご連絡下さい。

全アドオン導入社数

60,000 社以上

G サテライトオフィス

電話でのお問い合わせ
050-5835-0396 お問い合わせ

各種導入支援/アドオン | スマートデバイス販売 | セミナーのご案内 | What'sNew | プレスリリース | 会社案内 | 人材募集 | CM/広告 | バンフレット

 導入社数
5万社以上

サテライトオフィス/ネクストセット アドオン
 5万社/1,400万アカウントを突破しました!

サテライトオフィスでクラウドしましょ!

Google パートナーアワード連続受賞

サテライトオフィス
Sateraito Office
 TVCMはこちら!

- Google Workspace
- Google Workspace for Education
- Google Maps
- chromebook
- ビジネス活用クラウドサービス
- クラウド利用セキュリティサービス
- リモートワーク活用サービス
- ロボット/IoT関連サービス
- 書籍/セミナー/システム開発

サテライトオフィスの強みについて

サテライトオフィスが提供するソリューションのメリットは何か説明させていただきます。

60,000社以上の導入実績による **ノウハウ提供**

60,000社（中小規模～大規模）以上の導入支援によるGoogle Workspaceの情報が豊富です。新しい機能や新しい技術に関しても、導入済みのお客様とのコミュニケーションによりいち早く解決して行きます。また、60,000社様の要望の多いものから拡張アプリケーションとしてリリースして行きます。

Google Workspace **ビジネステンプレート+アドオンアプリケーション**の提供

多くのビジネステンプレートをご用意しております。今までのグループウェアの様な、テンプレートも用意しております。また、Google Workspace内では実現できない部分は、拡張アプリケーションとして、API + Google App Engine などを利用する事で、今後も実現して行きます。是非、ご要望をください！

Google App Engine や APIによる開発 (**カスタマイズ**) ソリューション

弊社Google App Engineフレームワークによるシステム開発が可能です。またAPIを利用した社内システムとの連携ソリューションも有効的です！今後もGoogle App EngineやAPI技術は、早い速度で拡張していきます。サテライトオフィスでは、いち早く技術を習得し、ソリューションとして、提供して行きます。

弊社スペシャリストとの**テレビ会議&オンサイトによるスピーディーなサポート体制**

サテライトオフィスの**一番の強みはサポート**です。電話やテレビ会議や画面共有ソフトを利用し、とにかくスピーディーに解決して行きます。満足度高いサポートを提供して行きますので、よろしくお願いたします。

Sateraito ~ for your best solution



Google for Education
Partner



Google Cloud
Partner

認定ソリューション開発パートナー

株式会社サテライトオフィス
〒135-0016

東京都江東区東陽4-3-1
東陽町信栄ビル4 F

TEL : 050-5835-0396 (代表)

FAX : 050-6861-2893

E-Mail : contact-info@sateraito.co.jp